

Accès 1^{er} partie du bâtiment B



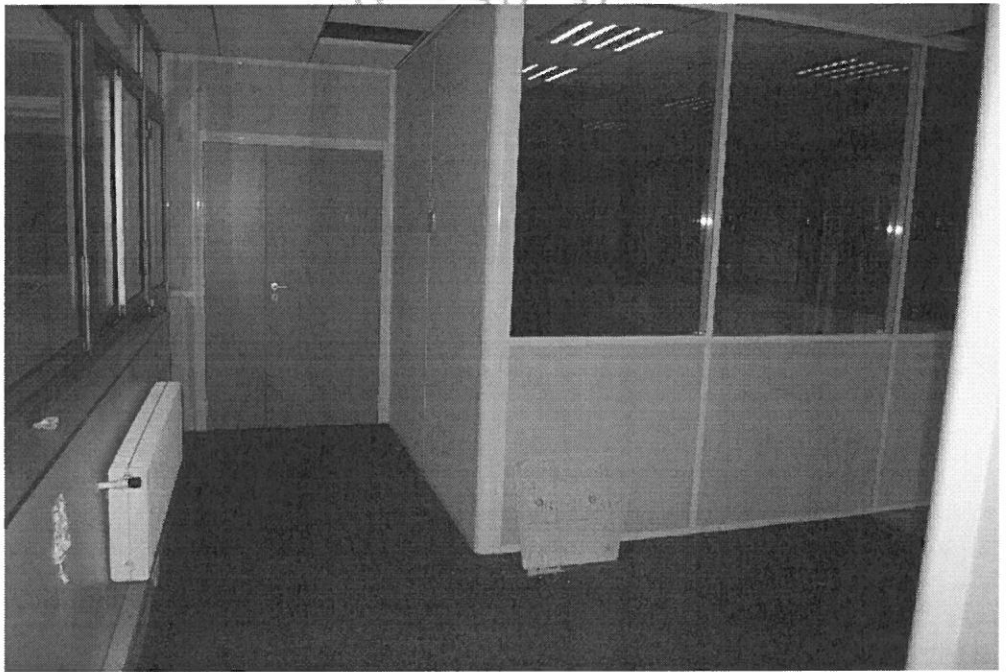
BATIMENT B 1ERE PARTIE

Il s'étend sur le rez de chaussée et se divise comme suit :

Hall d'entrée et couloir

Sol : dalle des moquette
Murs : cloisons peintes
Superficie approximative : 13 m²





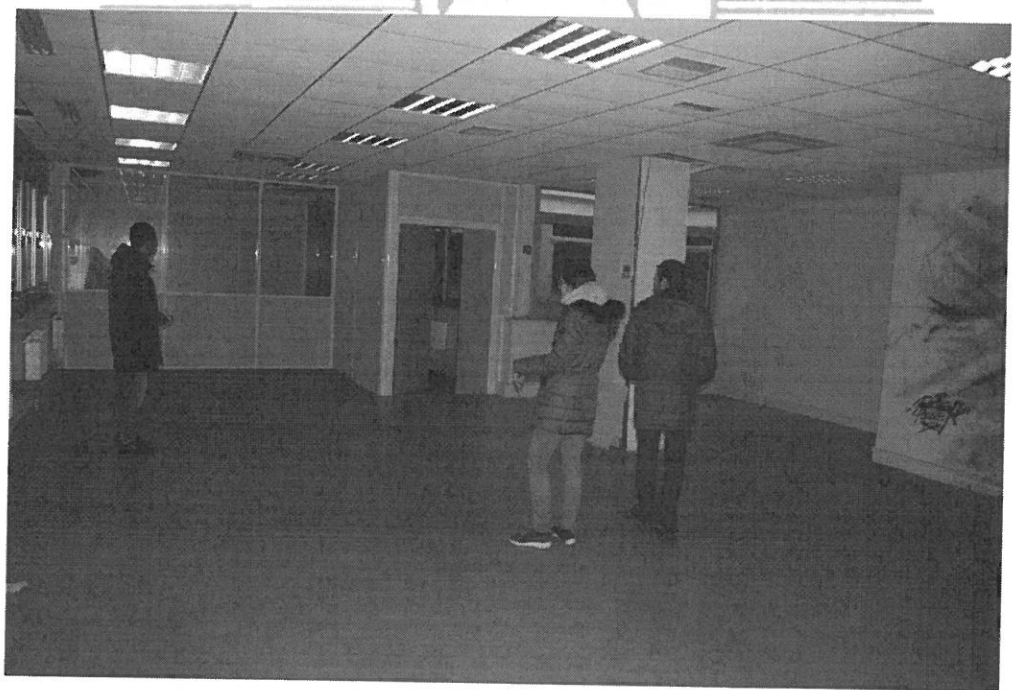
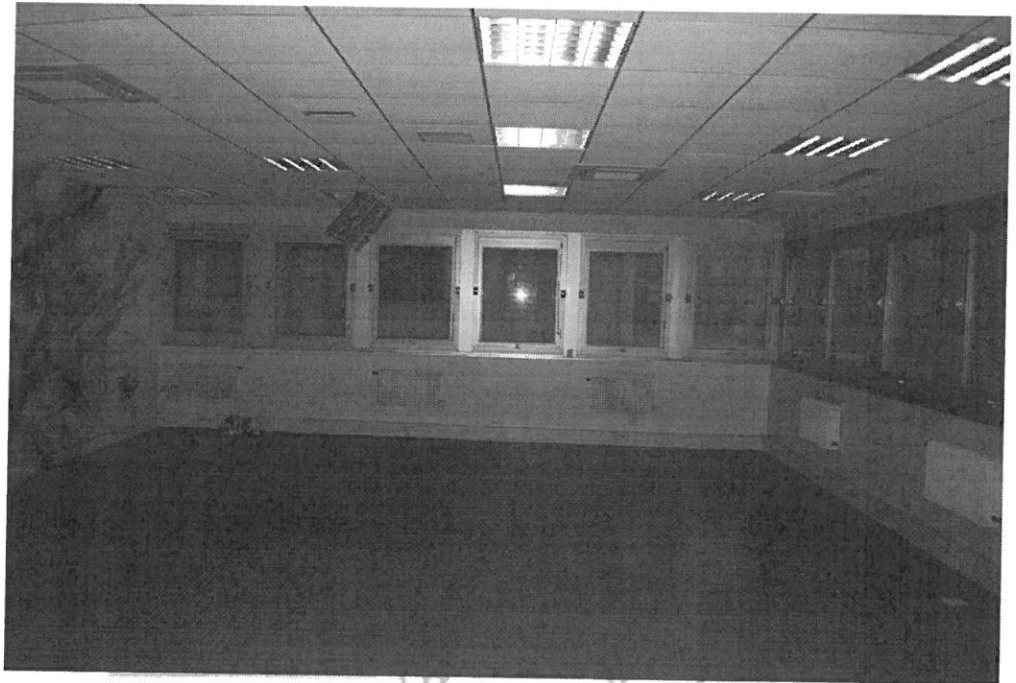
Open-space (côté droit)

Revêtement de sol : linoleum.

Murs : cloisons peintes.

Menuiseries extérieures : châssis extérieurs, seize fenêtres sur châssis aluminium, équipées d'un simple vitrage avec des stores en tissu.

Superficie approximative : 90 m².





Bureau n°1

Revêtement de sol : moquette.

Murs : cloisons peintes.

Menuiseries extérieures : une fenêtre coulissante donnant sur le patio.

Superficie approximative : 11,60m².



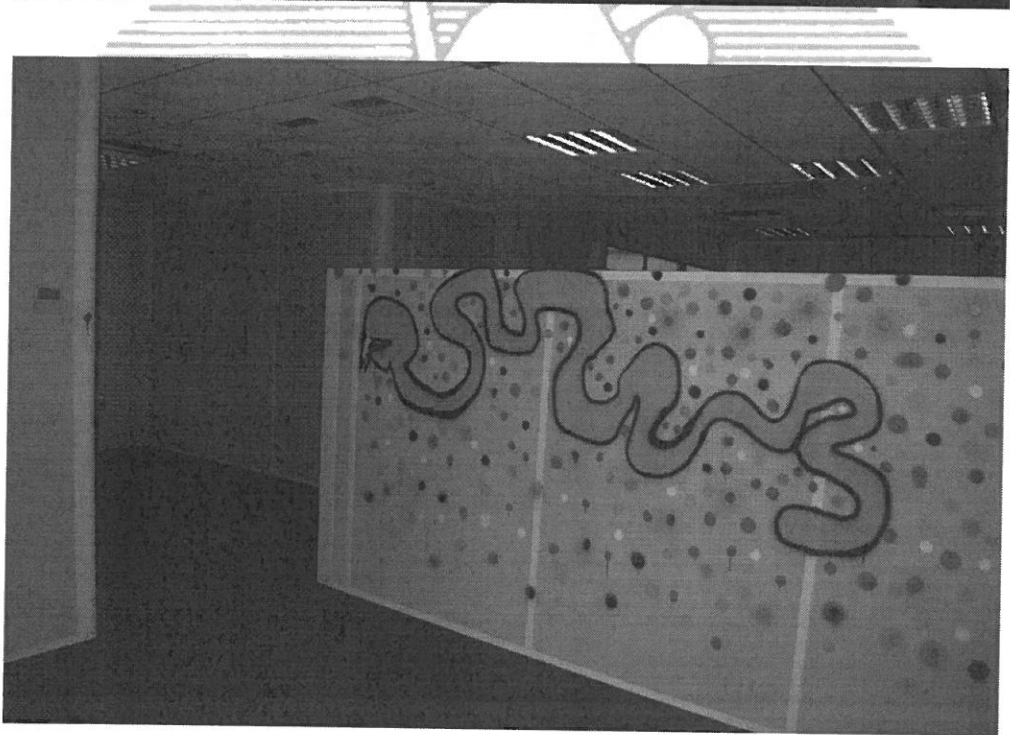
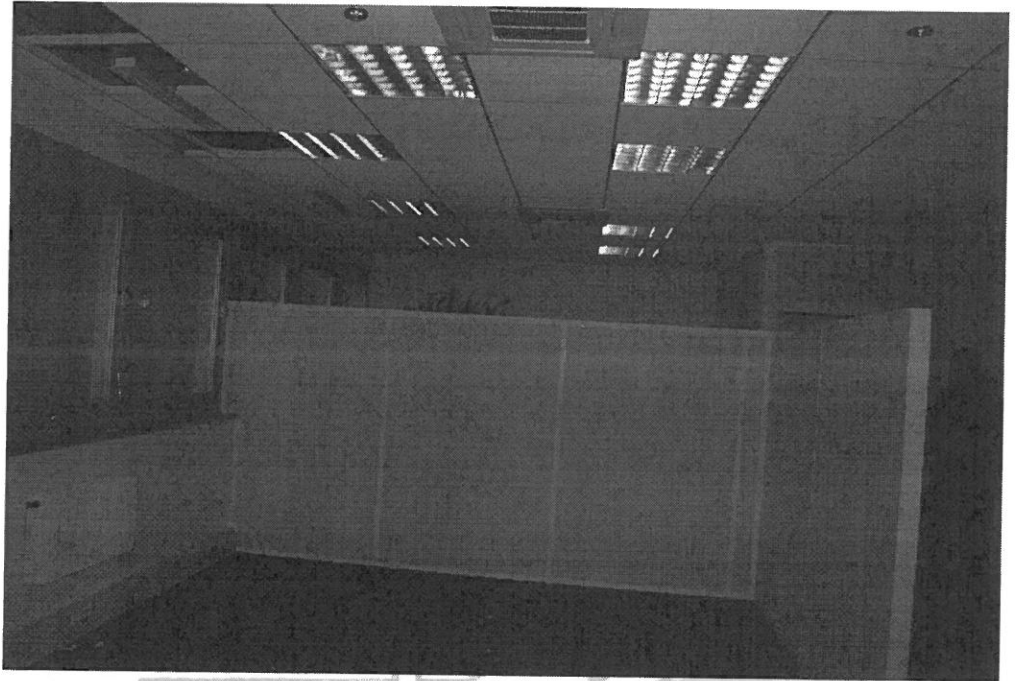
Open-space n°2 (côté gauche)

Revêtement de sol : linoleum.

Murs : cloisons peintes.

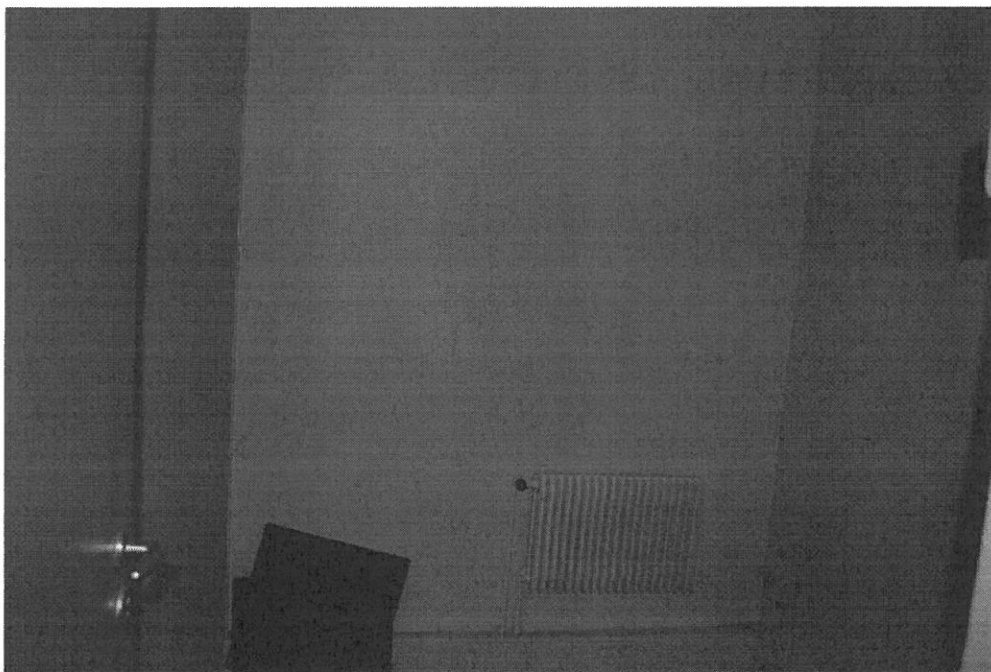
Menuiseries extérieures : ensemble de châssis vitrés avec simple vitrage.

Superficie approximative : 60 m².



Local technique (sans fenêtre)

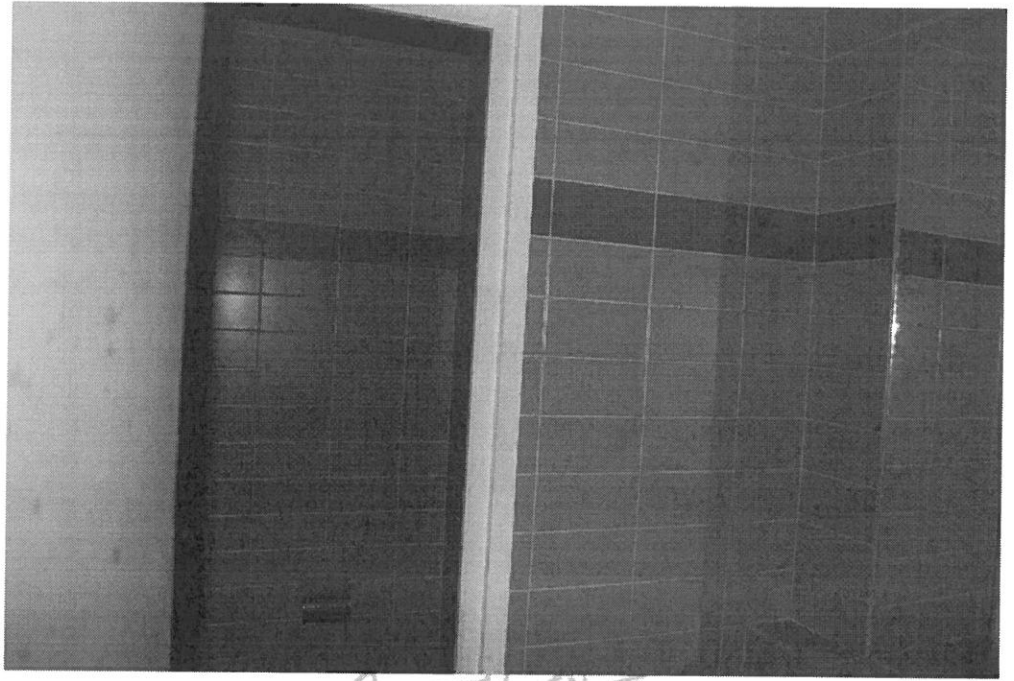
Revêtement de sol : linoleum.
Murs et cloisons : peinture.
Superficie approximative : 3,80 m².



Sanitaires (2 sanitaires)

Revêtement de sol et murs : carrelés.
Disposant chacun d'une cuvette WC et lavabo.
Superficie approximative : 3,80 m².





BATIMENT B 2EME PARTIE

Elle est répartie sur sous-sol, rez-de-chaussée et un niveau.

On y accède par le hall d'entrée situé côté parking avant (à l'arrière du bâtiment A),



Le local se divise comme suit :

Rez de chaussée

Hall d'entrée

Revêtement de sol : dalle ciment.

Murs : plâtrerie habillage bois partiellement déposé.

Menuiseries extérieures : une porte vitrée deux ouvrants et un jour en pavés de verre.

Superficie approximative : 36,50 m².





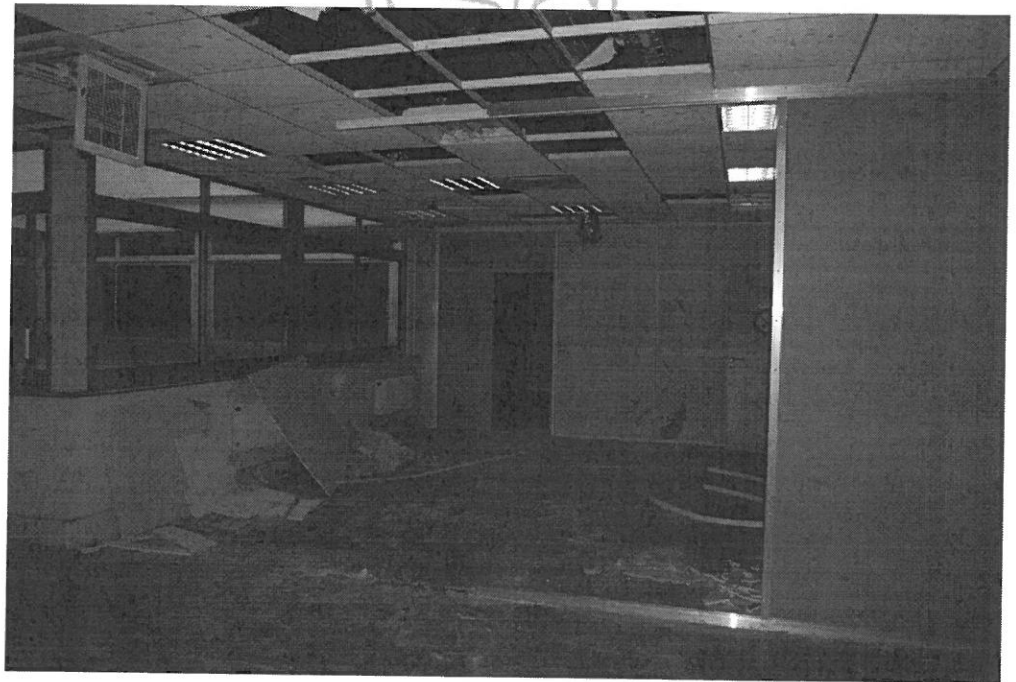
Open-space (côté patio)

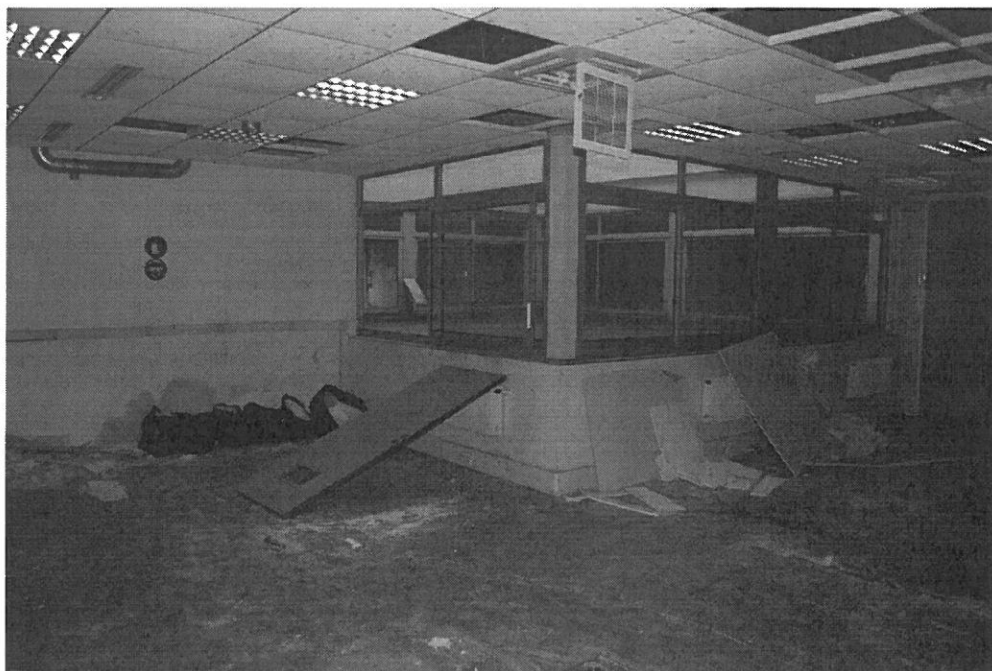
Revêtement de sol : dalles bois.

Murs : peinture.

Menuiseries extérieures : trois fenêtres coulissantes sur châssis aluminium équipées d'un simple vitrage.

Superficie approximative : 69 m²





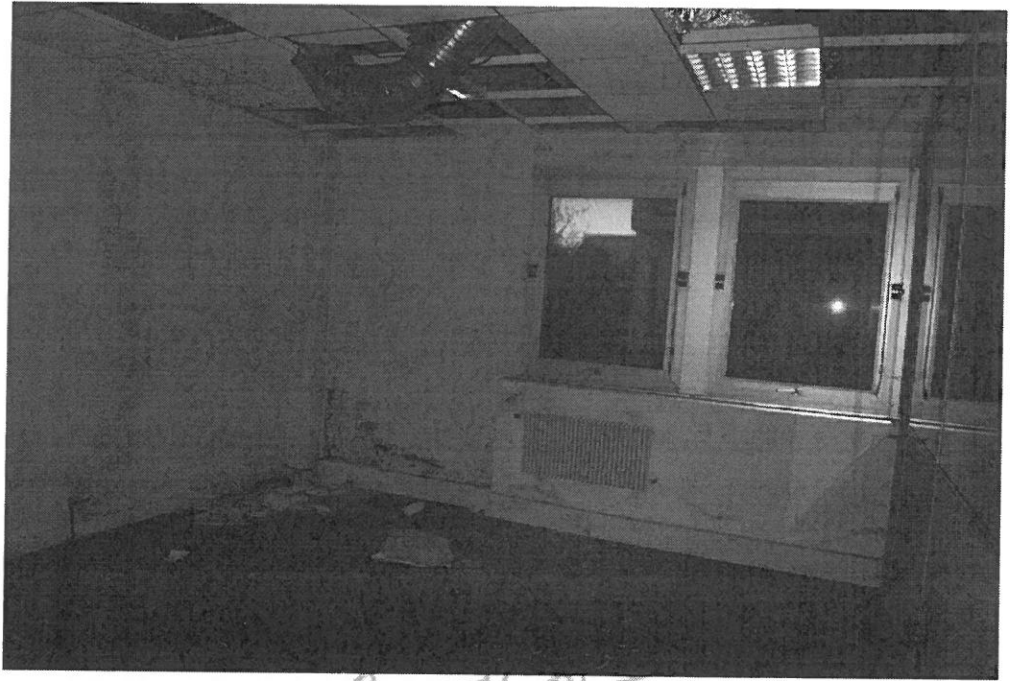
Bureaux n°1, 2 et 3

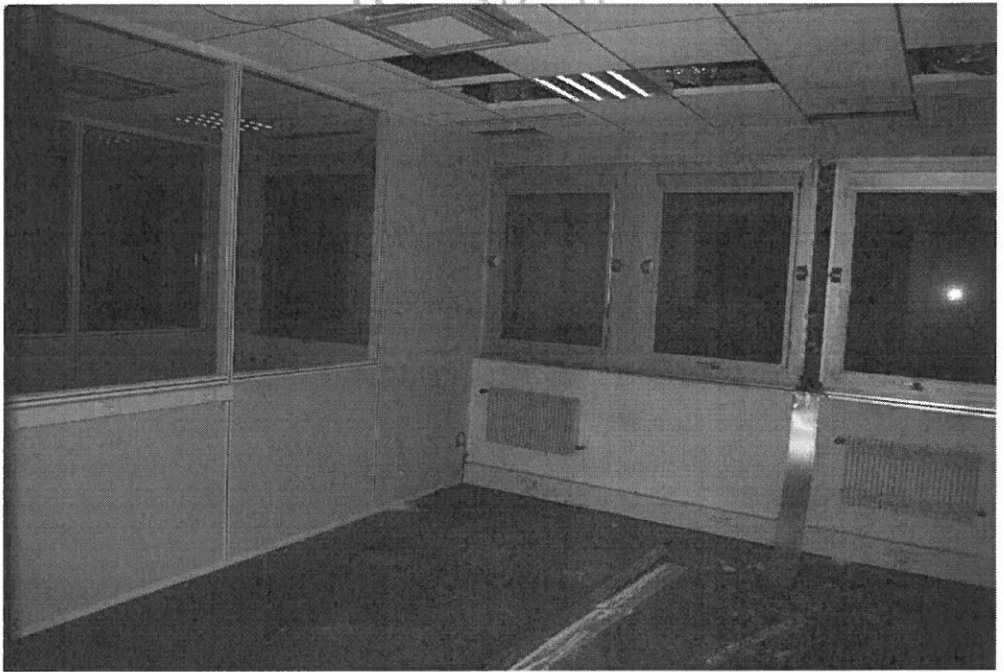
Revêtement de sol : dalles moquette.

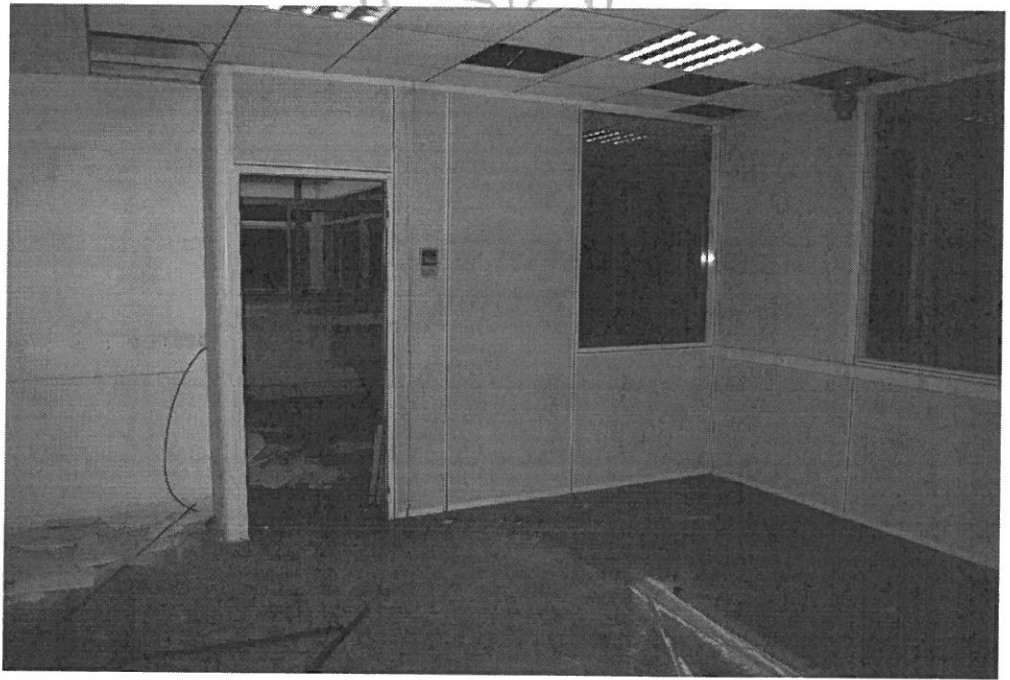
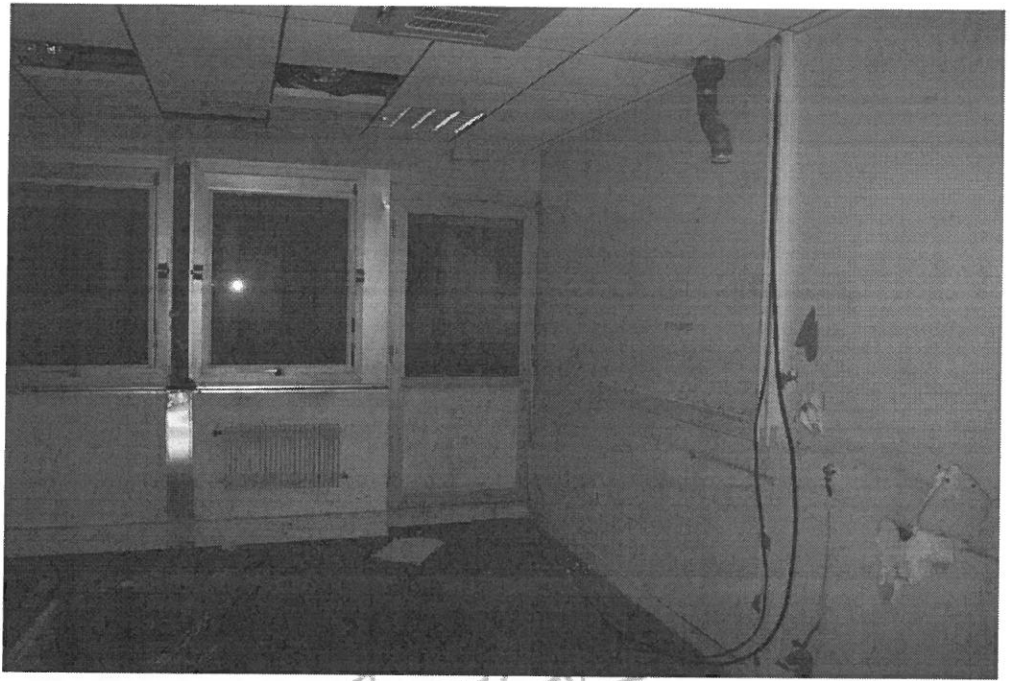
Murs : cloisons peintes.

Menuiseries extérieures : châssis vitrés simple vitrage donnant sur le patio.

Superficie approximative : 56 m².





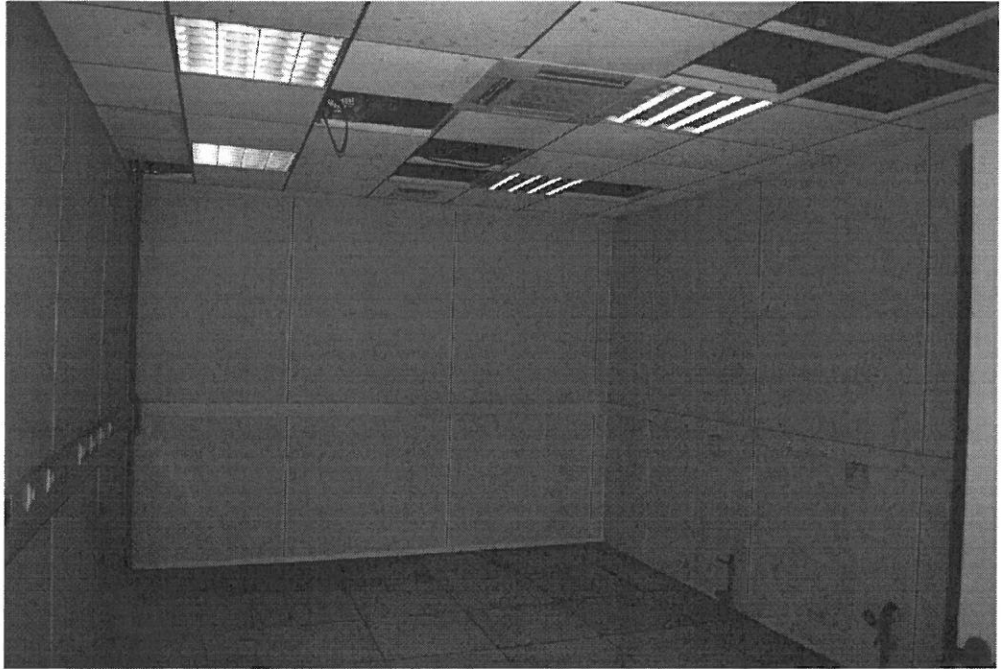


Salle informatique

Revêtement de sol : dalles agglomérées.

Murs : cloisons peintes.

Superficie approximative : 20 m²

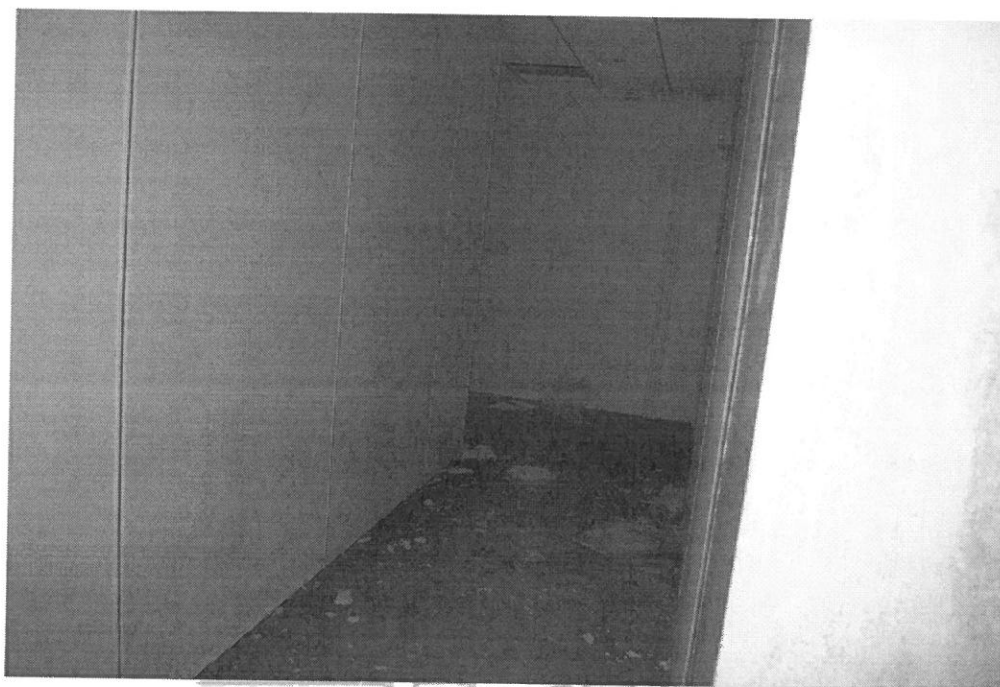


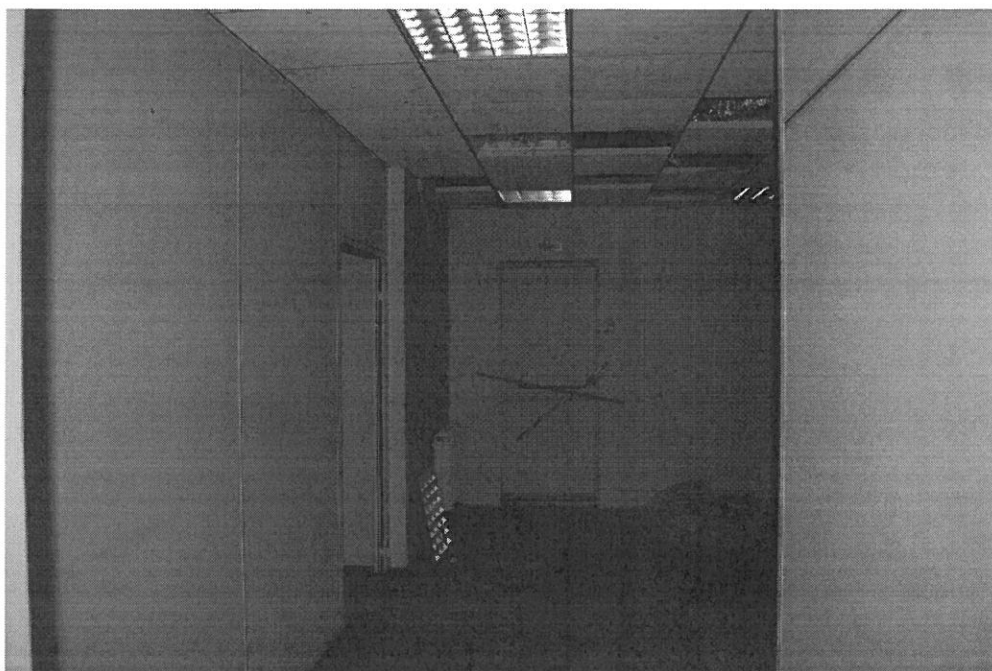
Couloir de circulation

Revêtement de sol : dalles linoleum.

Murs : peinture

Superficie approximative : 11,85 m²





Bureaux n°4, 5, 6, 7, 8 et 9

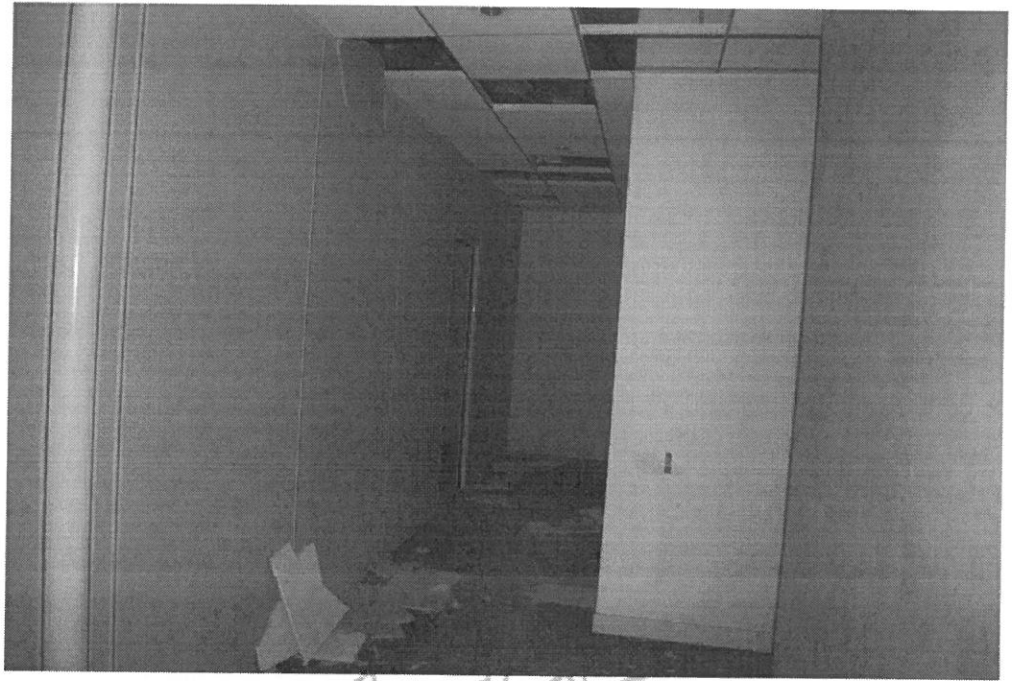
Revêtement de sol : dalle ciment.

Murs : cloisons peintes.

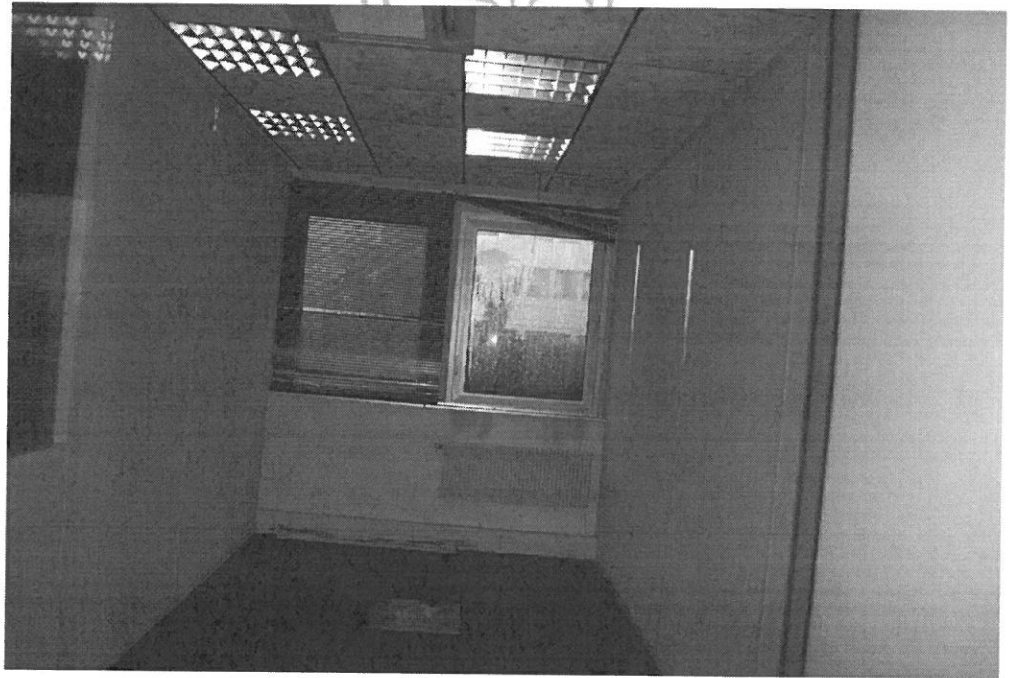
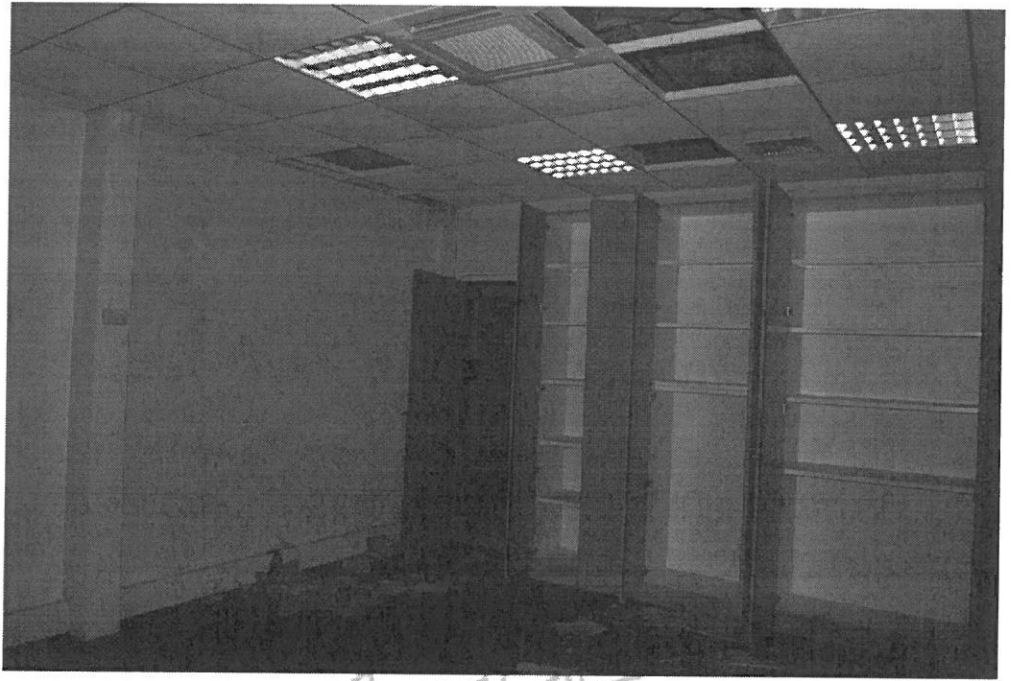
Menuiseries extérieures : une fenêtre coulissante.

Superficie approximative : 100 m².

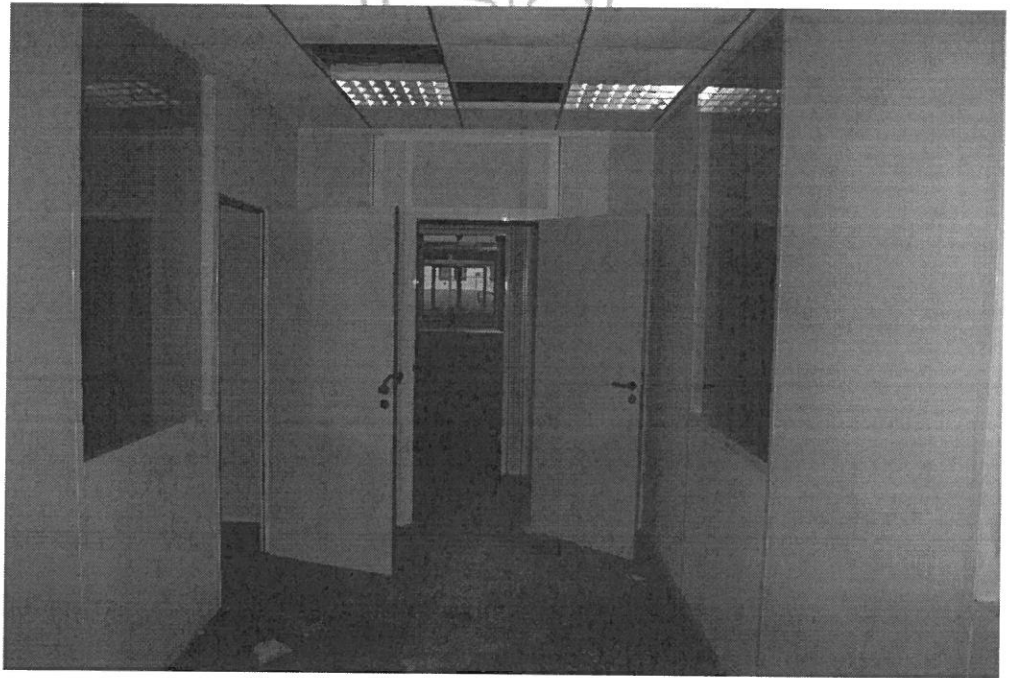
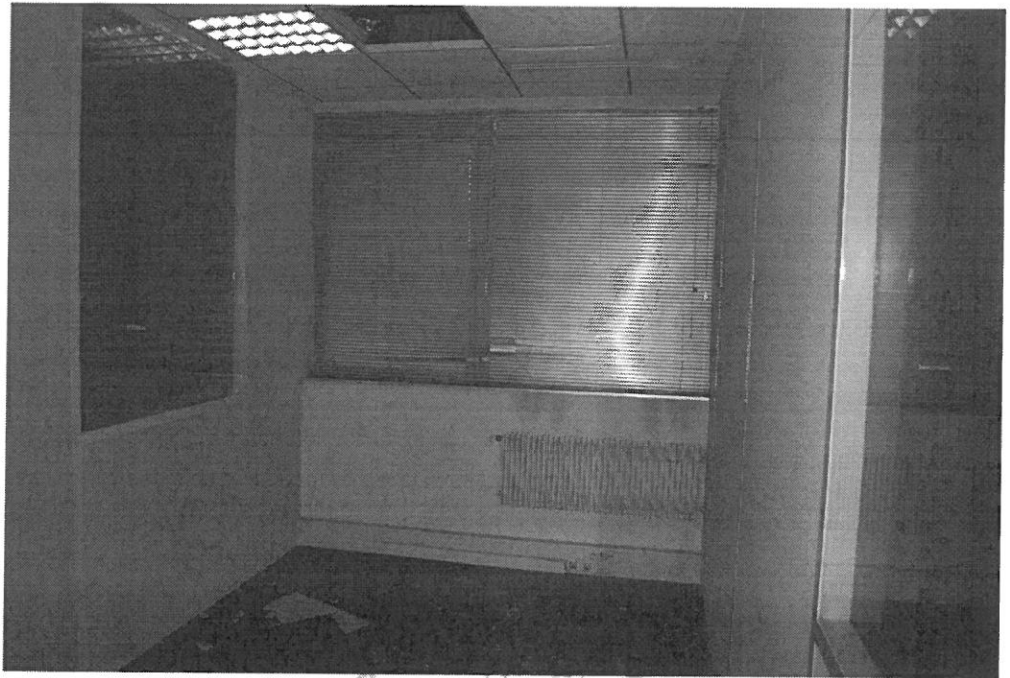




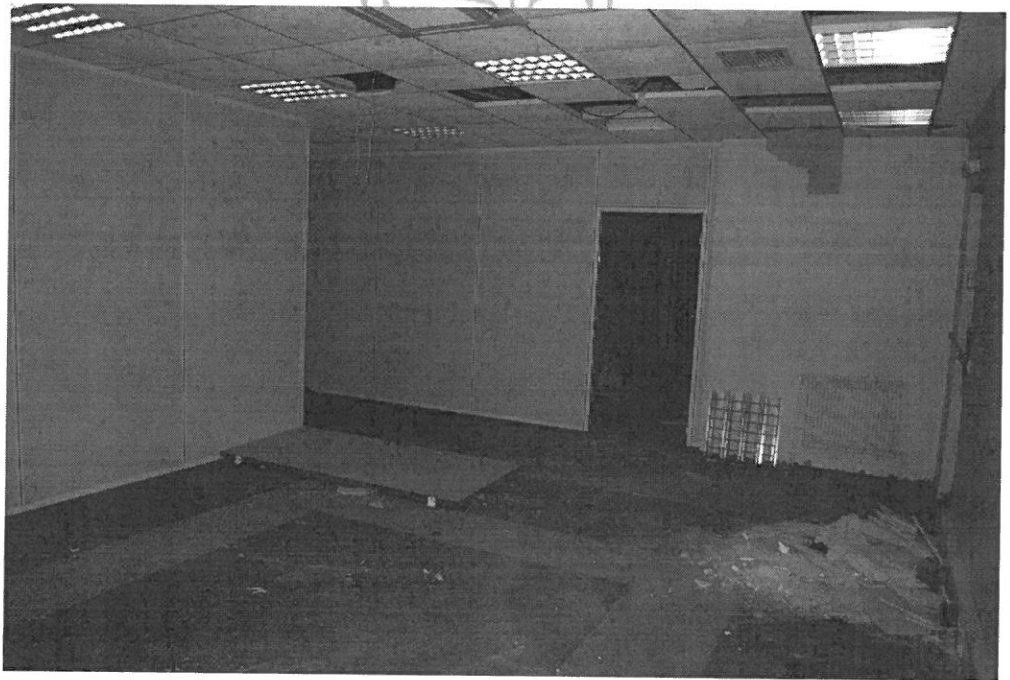
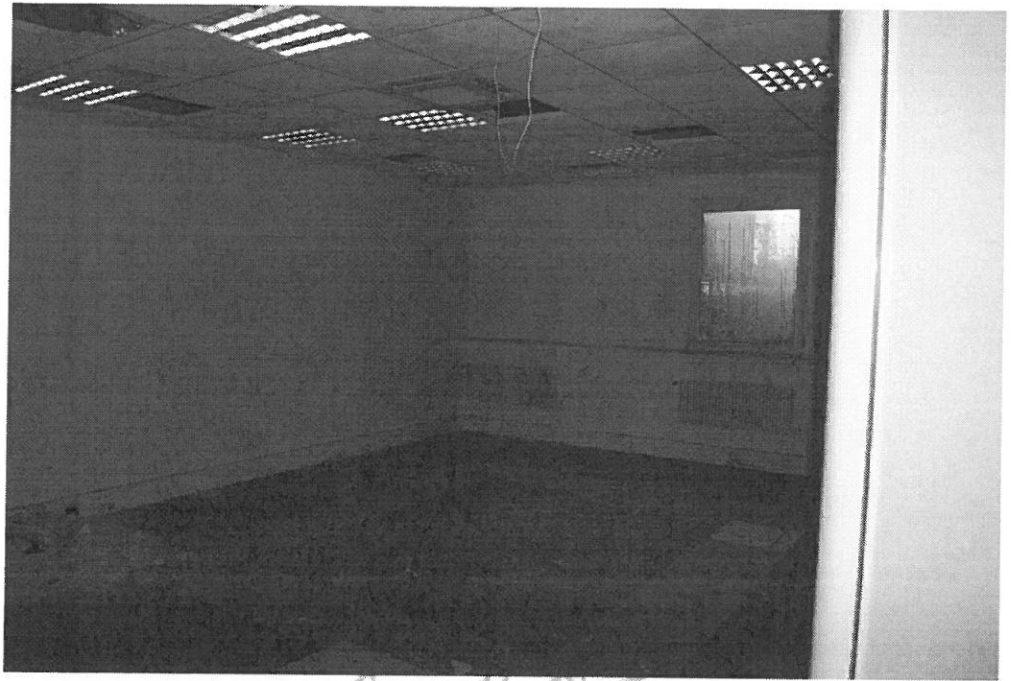












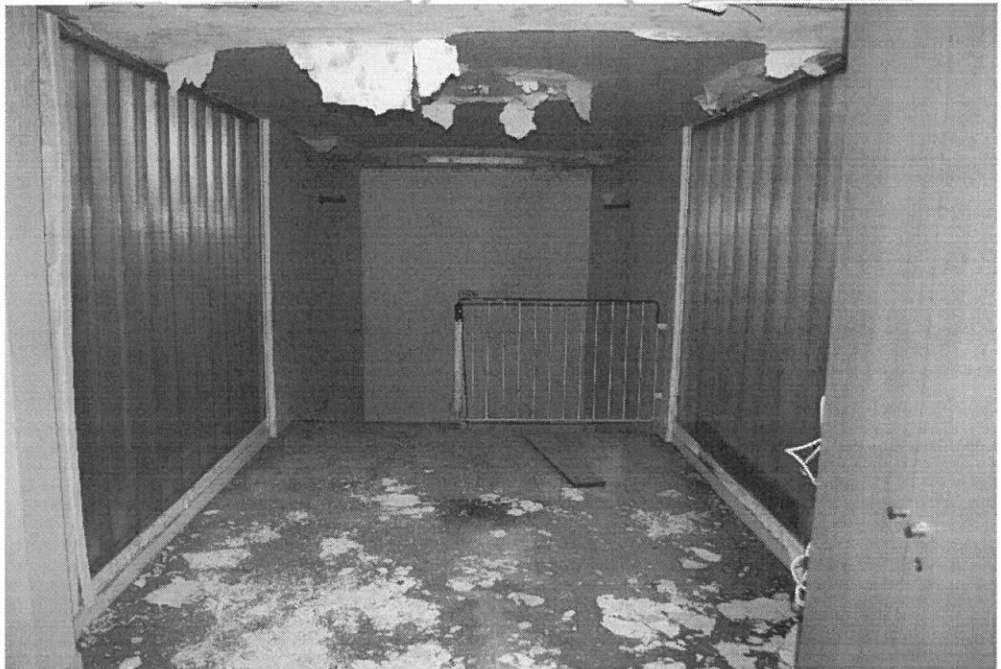
ETAGE

Palier

Revêtement de sol : dalles de moquette

Murs : cloisons peintes

Menuiseries extérieures : panneaux vitrés

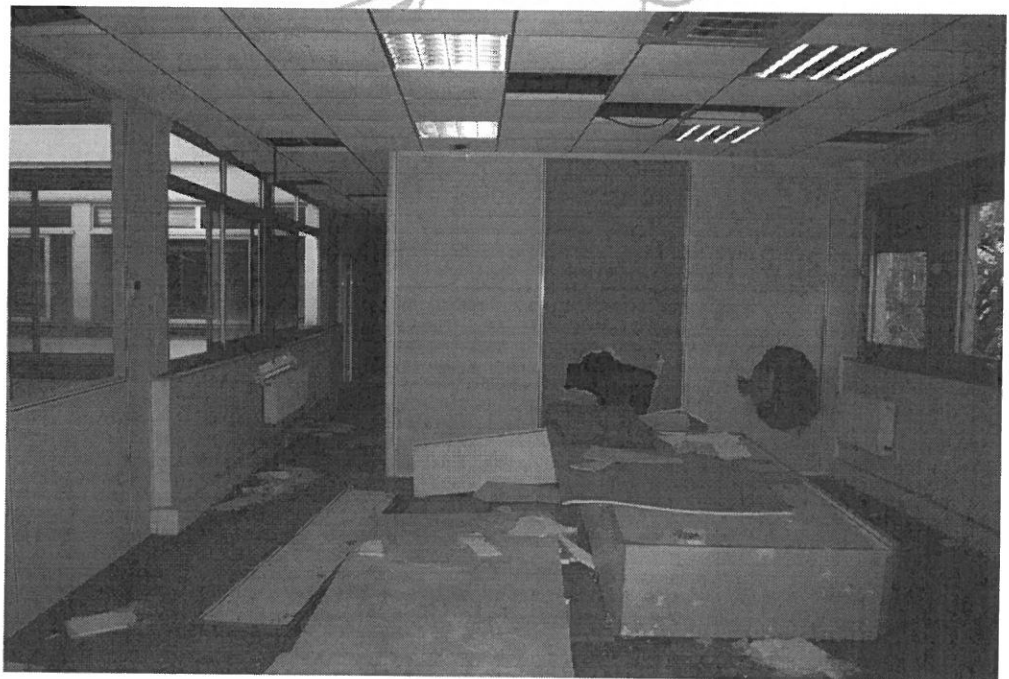
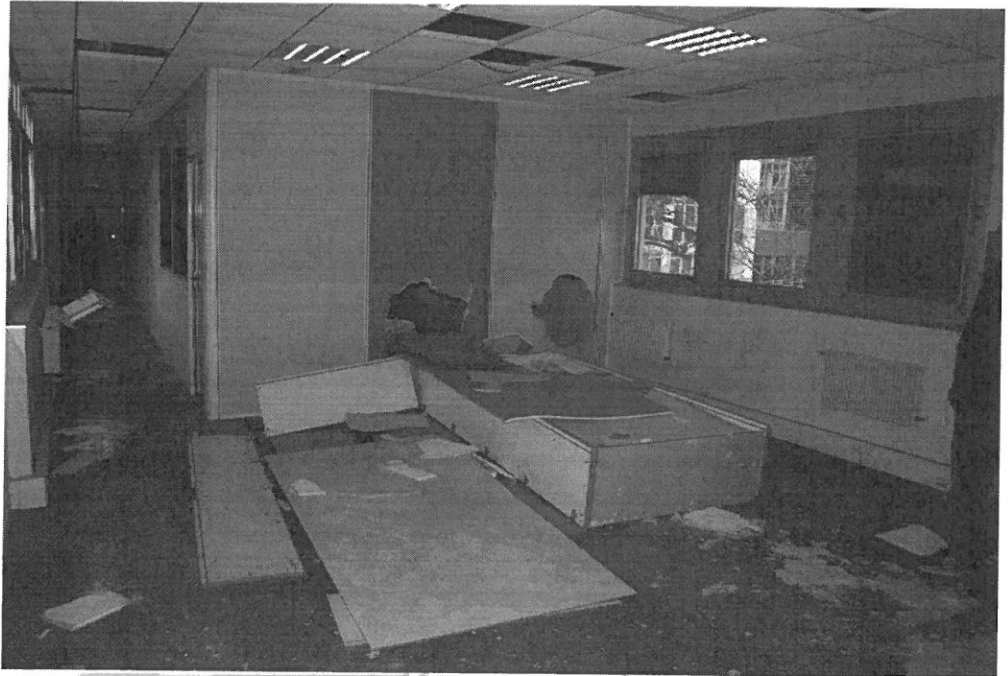


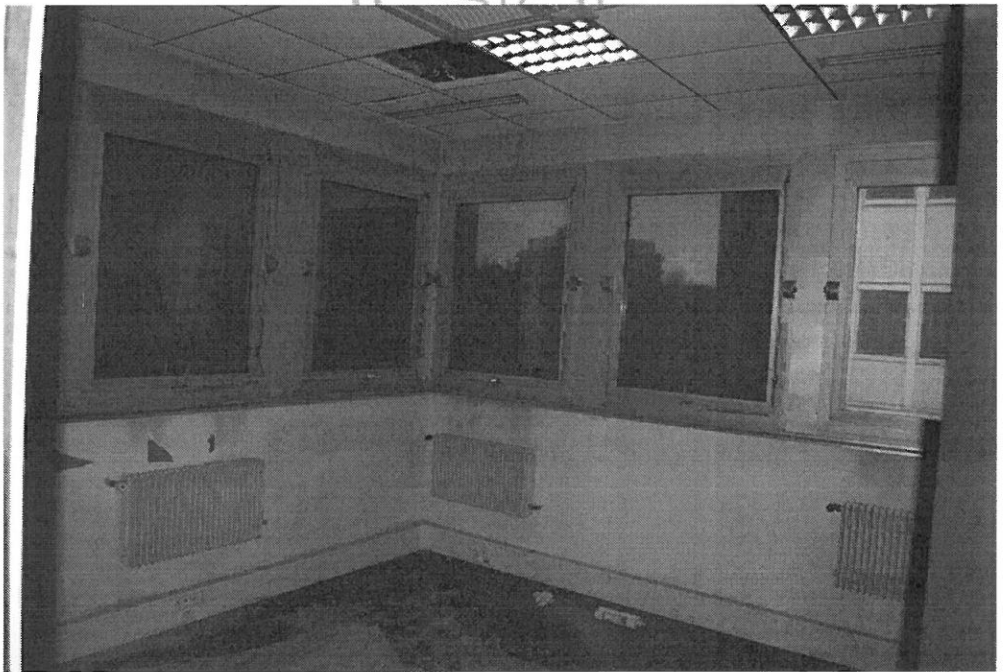
Open-space

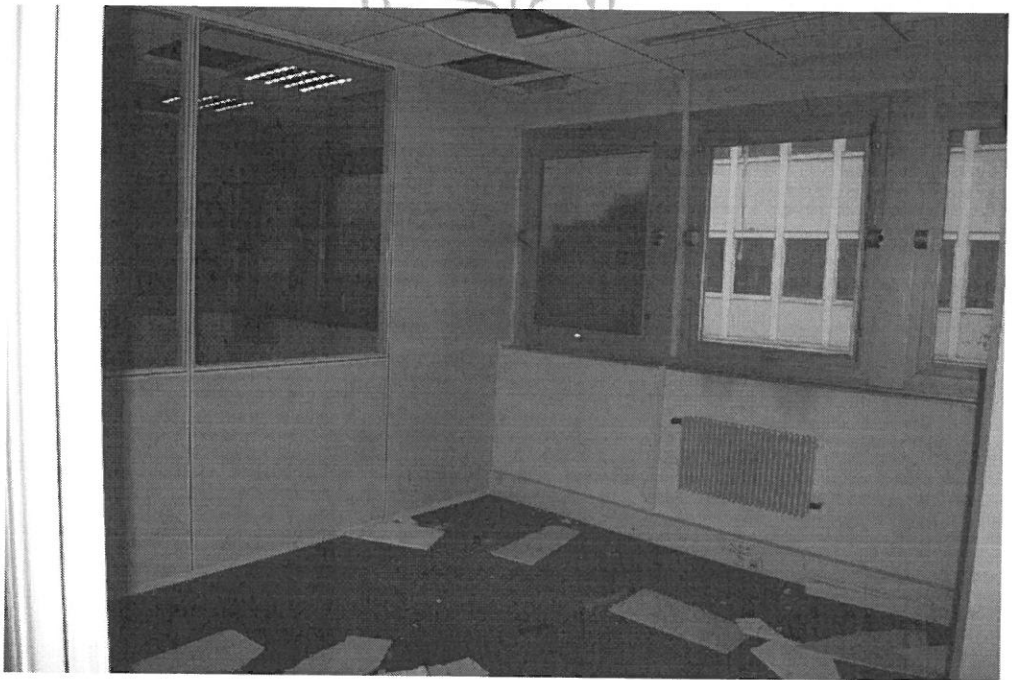
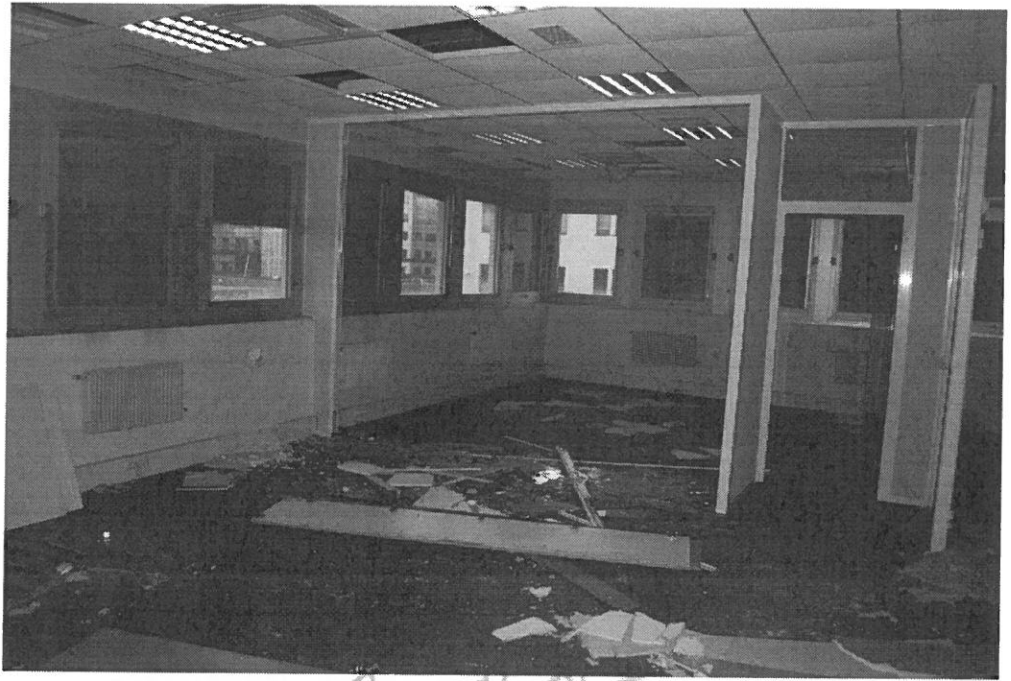
Je constate qu'une partie des cloisons ont été déposées, le tout formant une surface d'environ 320 m² partiellement cloisonnée.

Revêtement de sol : dalles moquette.

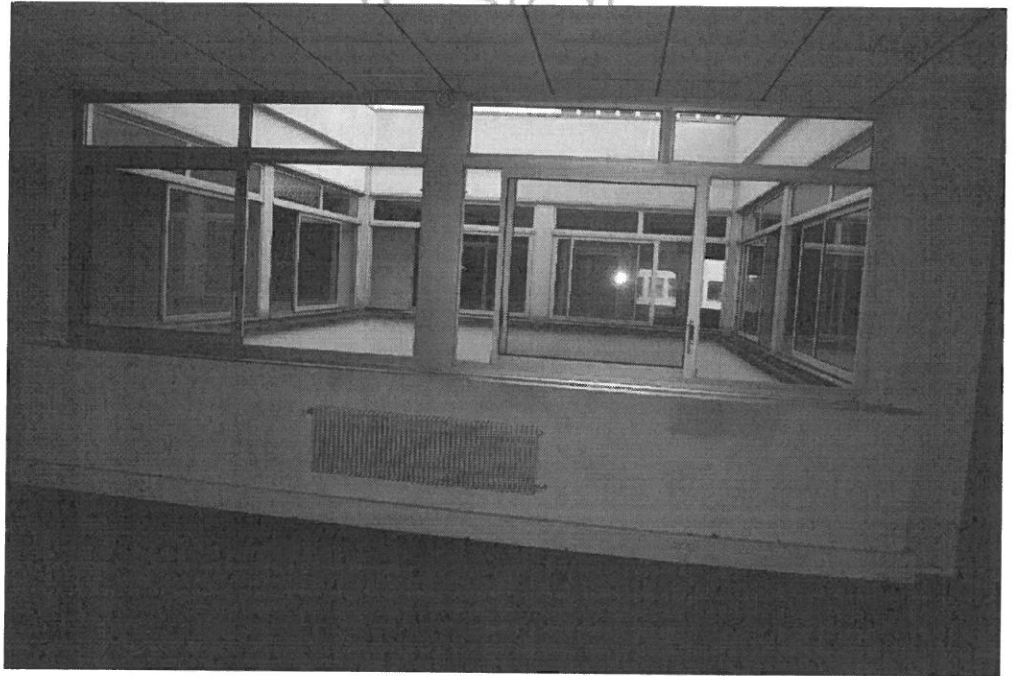
Menuiseries extérieures : tant côté façade extérieure que côté patio sont des châssis aluminium équipés de simples vitrages.

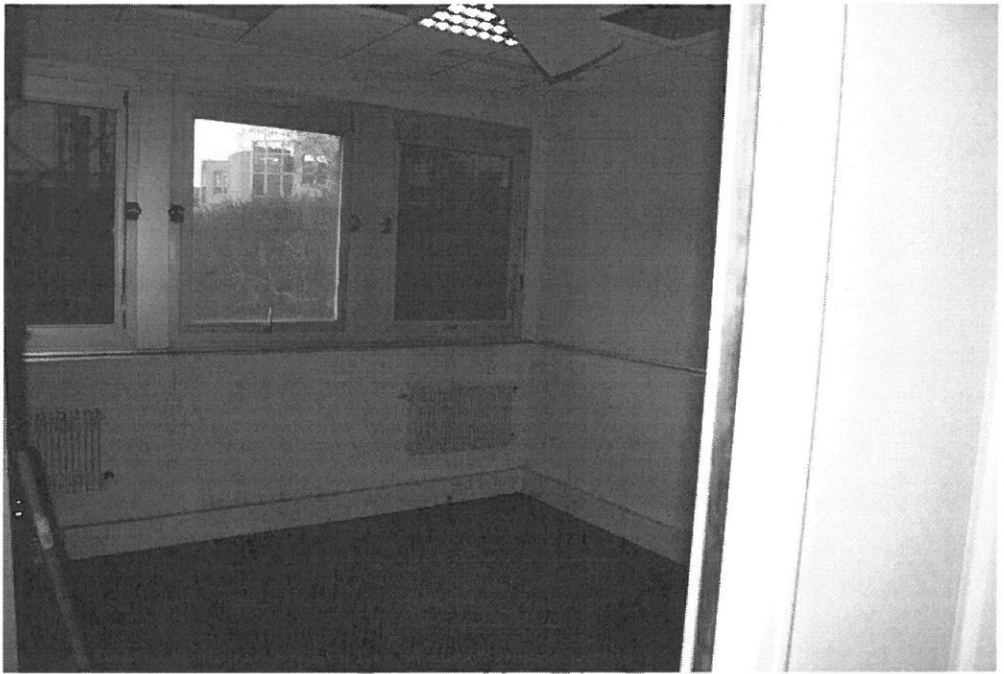


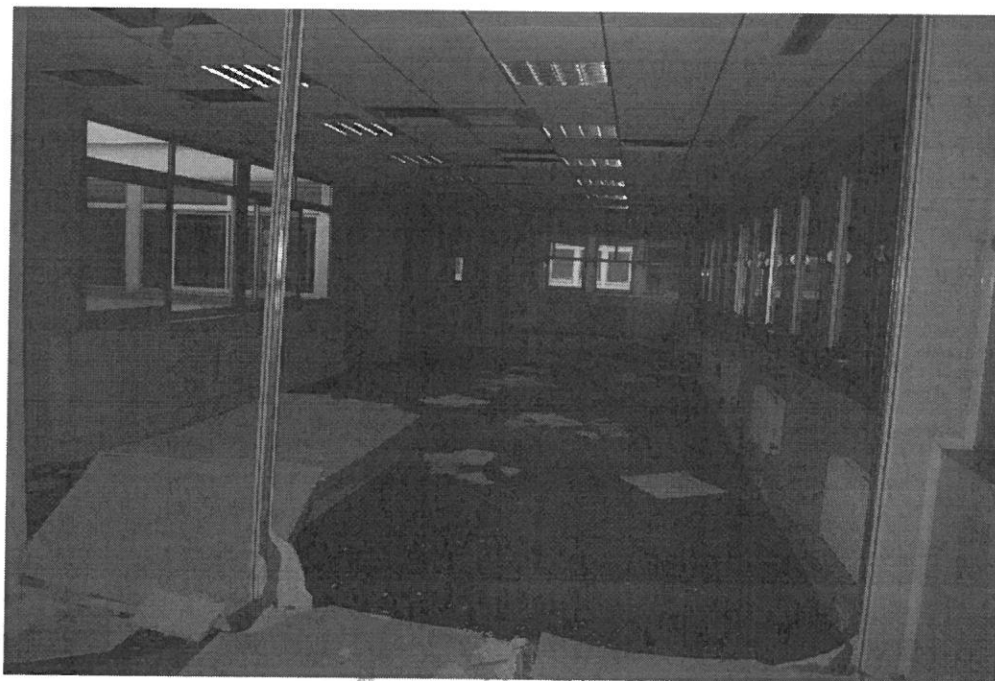












Blocs sanitaires

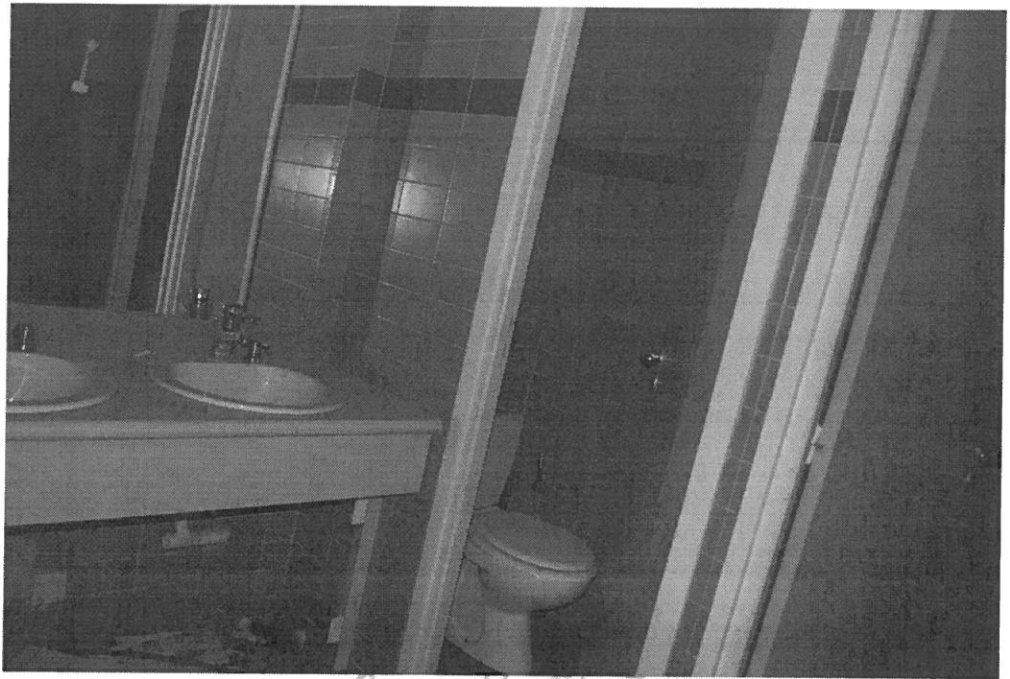
Revêtement de sol et murs : carrelés.

Equipements sanitaires : 04 cuvettes WC et deux meubles double vasques

Superficie approximative : voir dossier diagnostics techniques







Sous-sol

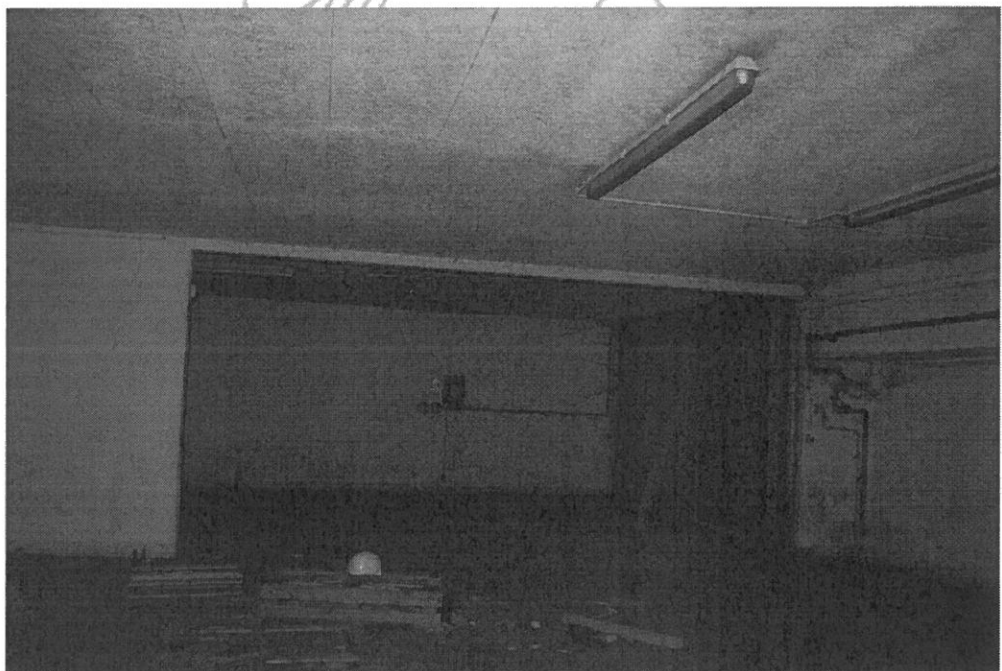
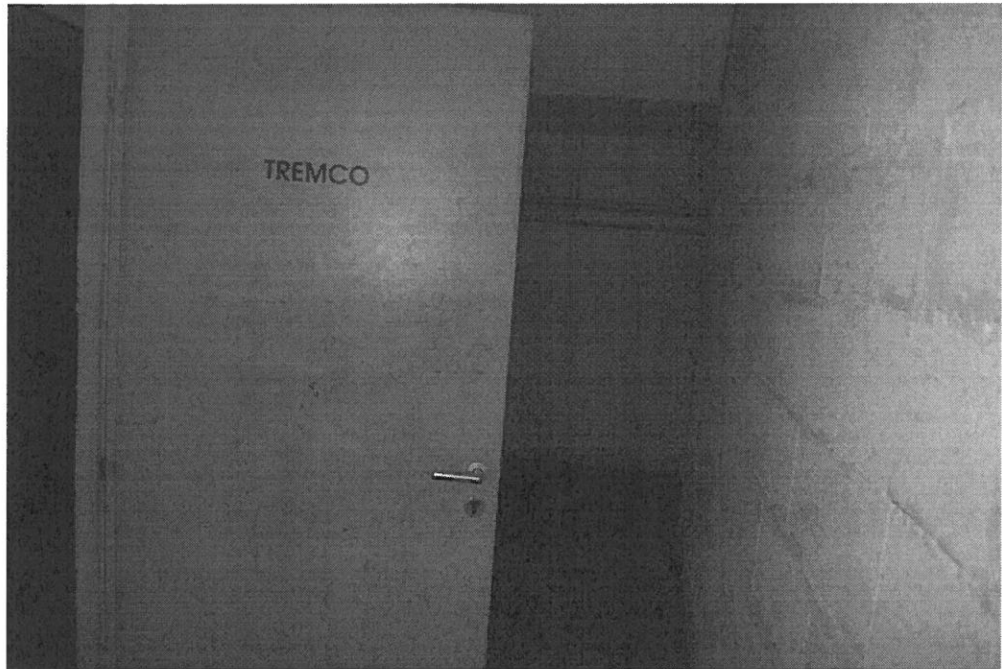
Je constate qu'on accède depuis le bâtiment B au sous-sol aménagé en local de stockage, local électrique, et parking d'une surface d'environ 480 m².

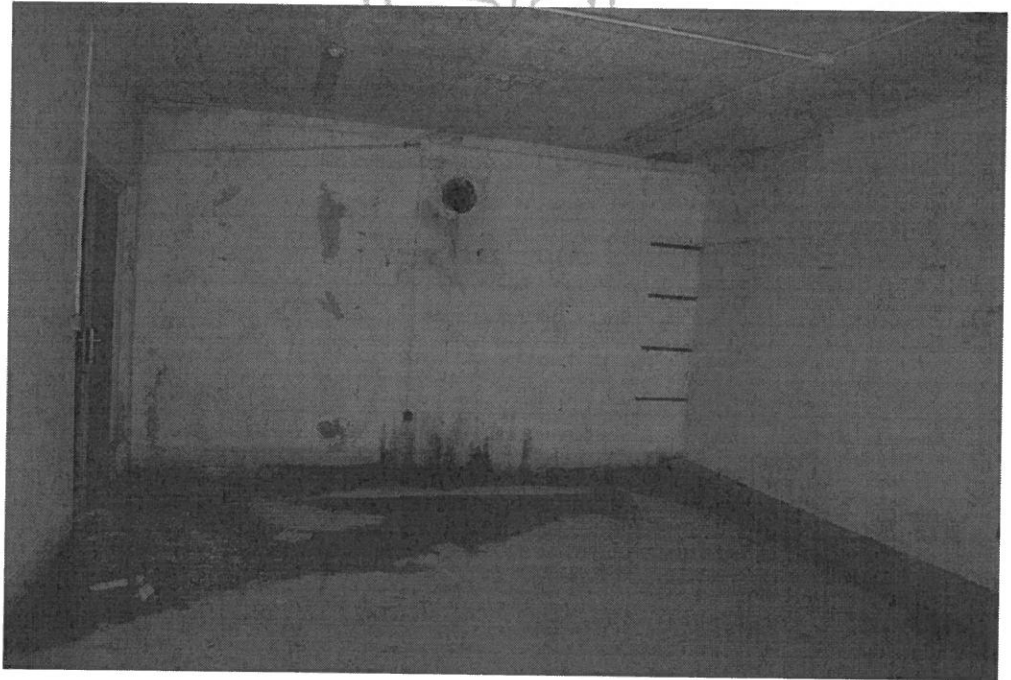
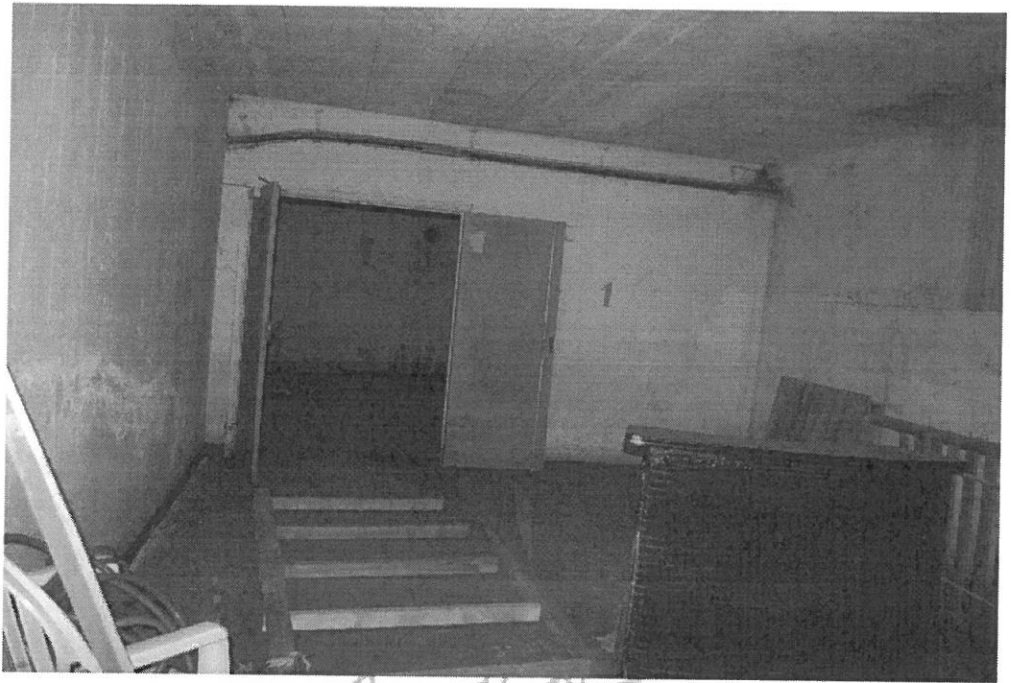
Revêtement de sol : dalle ciment.

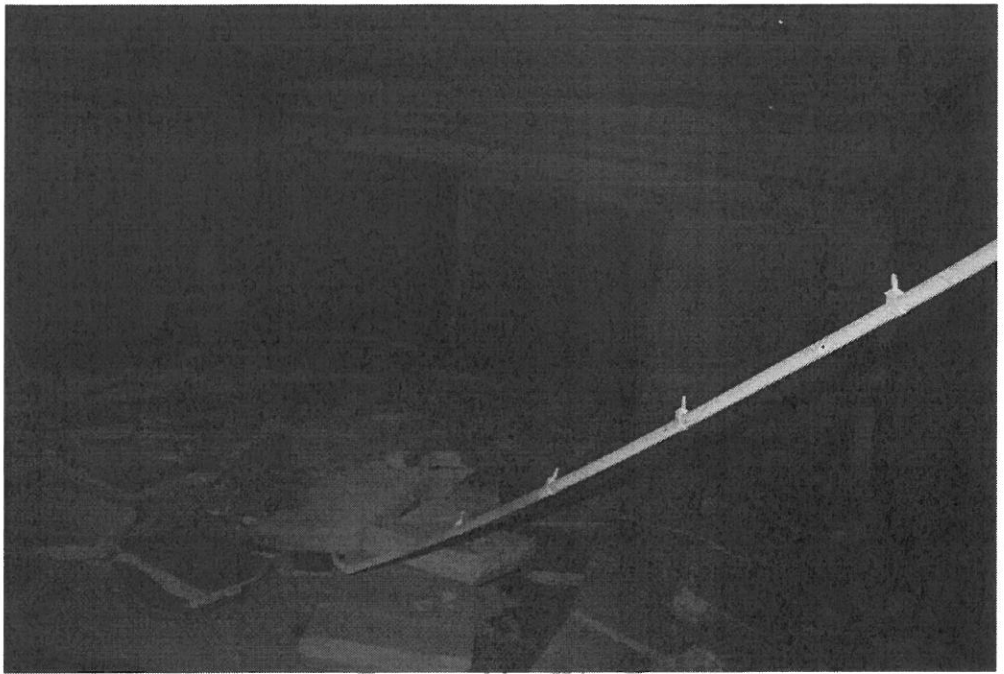
Murs : peinture.

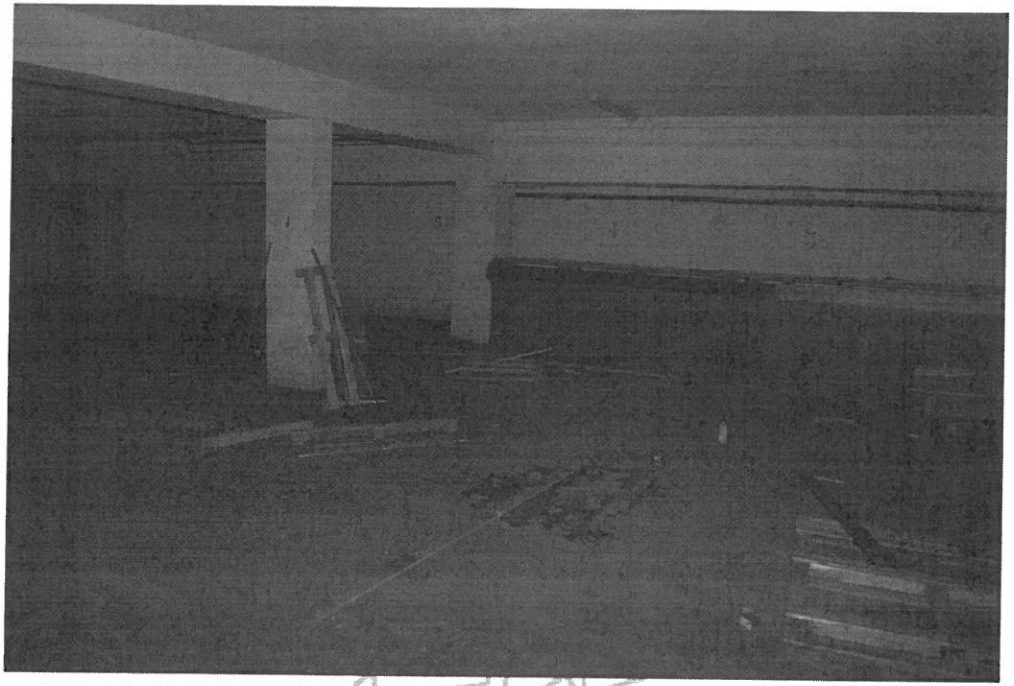
Superficie approximative local technique : 38 m².

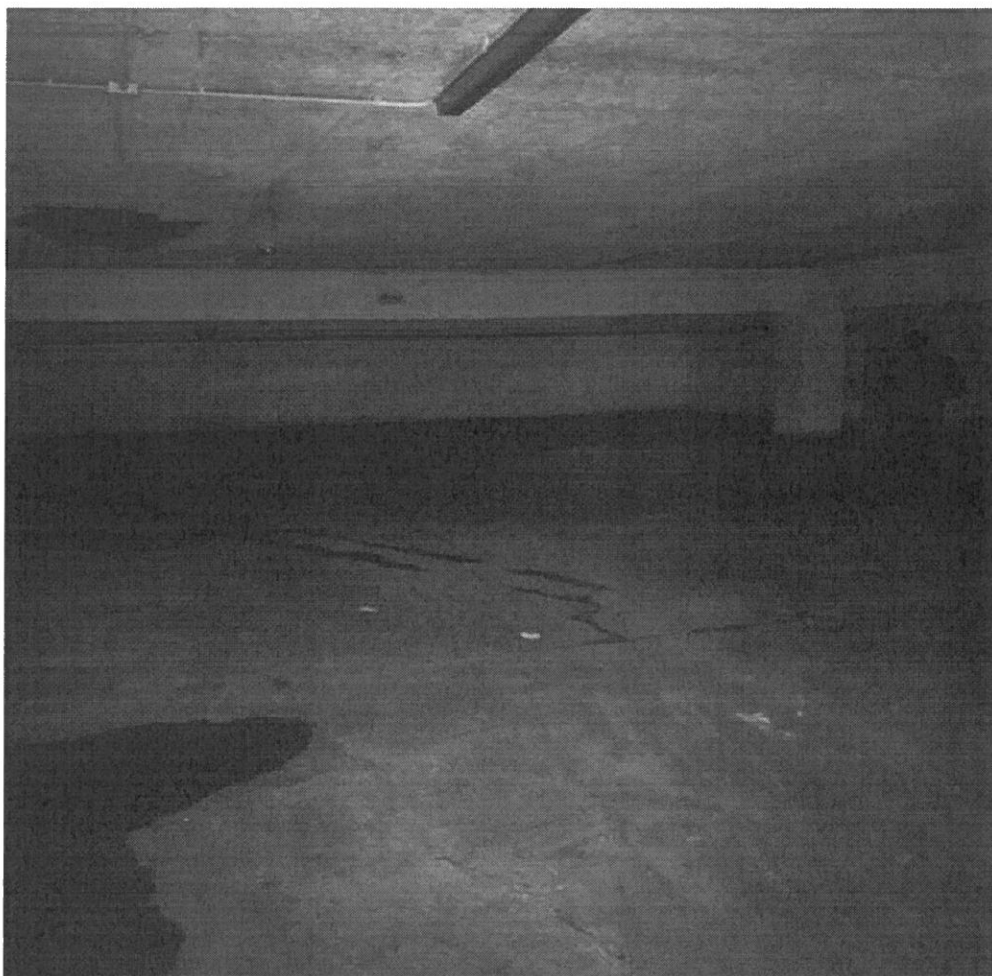
Local poubelle en deux parties superficie approximative d'environ 70 m².











Le parking est accessible par une rampe d'accès située le long du bâtiment A côté avenue Newport et fermée par une porte métallique basculante dont l'état de fonctionnement sera à vérifier.

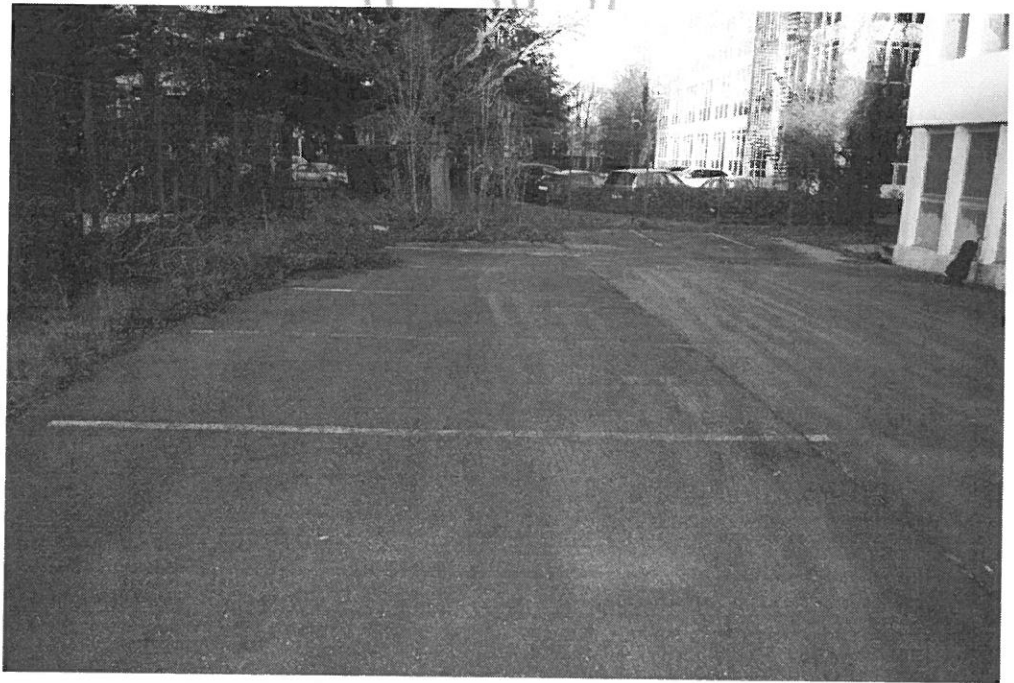


EXTERIEUR

Je constate que 34 emplacements de stationnements matérialisés le long de la limite séparative côté n°6 et à l'arrière du bâtiment A.









Stationnement à l'arrière du bâtiment A





Occupation

Le **bâtiment A** est occupé, sans droit ni titre, par une vingtaine d'individus qui y habite et occupe les quatre niveaux qui sont alimentés en eau et électricité. Une procédure d'expulsion est engagée devant le tribunal d'instance de VERSAILLES.

Le **bâtiment B** est vide et libre de tout occupant et n'est pas alimenté en électricité et en eaux.

Remarque générale

Les données techniques reprises, et notamment, les surfaces sont approximatives. Les superficies exactes sont reprises dans le dossier des diagnostics techniques.

A la fin de mes opérations, à 12 h 50, je quitte les lieux puis dresse le présent procès-verbal de description.

Stéphane CLAISE
Huissier de Justice Associé

