

Résultat du repérage

Date du repérage : **04/02/2021**

Documents remis par le donneur d'ordre à l'opérateur de repérage :
Néant

Liste des pièces non visitées :

**Sous-Sol - Cave 13 (Absence de clef et non localisée),
Sous-Sol - Cave 11 (Absence de clef et non localisée),
6ème étage - Mansarde 2 (Absence de clef et non localisée)**

Représentant du propriétaire (accompagnateur) :
Me MARTINEZ

Tableau récapitulatif des surfaces de chaque pièce au sens Loi Carrez :

Parties de l'immeuble bâtis visitées	Superficie privée au sens Carrez	Surface au sol	Commentaires
4ème étage - Entrée	6.71	6.71	
4ème étage - Salon	27.51	27.51	
4ème étage - Salle à manger	15.29	15.29	
4ème étage - Couloir	4.26	4.26	
4ème étage - W.C	1.34	1.34	
4ème étage - Chambre1	12.33	12.33	
4ème étage - Plac ch1	1.02	1.02	
4ème étage - SdB1	5.45	5.45	
4ème étage - Degt	3.74	3.74	
4ème étage - Plac 1 degt	0.43	0.43	
4ème étage - Plac 2 degt	0.32	0.32	
4ème étage - SdB2	5.92	5.92	
4ème étage - Chambre2	13.55	13.55	
4ème étage - Chambre3	14.07	14.07	
4ème étage - Cuisine	10.98	10.98	
4ème étage - Plac 3 degt	0.46	0.46	
4ème étage - Plac entrée	0.37	0.37	
4ème étage - Balcon1	0	14.63	
4ème étage - Balcon2	0	9.71	
4ème étage - Balcon3	0	18.26	

Superficie privée en m² du ou des lot(s) :

Surface loi Carrez totale : 123.75 m² (cent vingt-trois mètres carrés soixante-quinze)

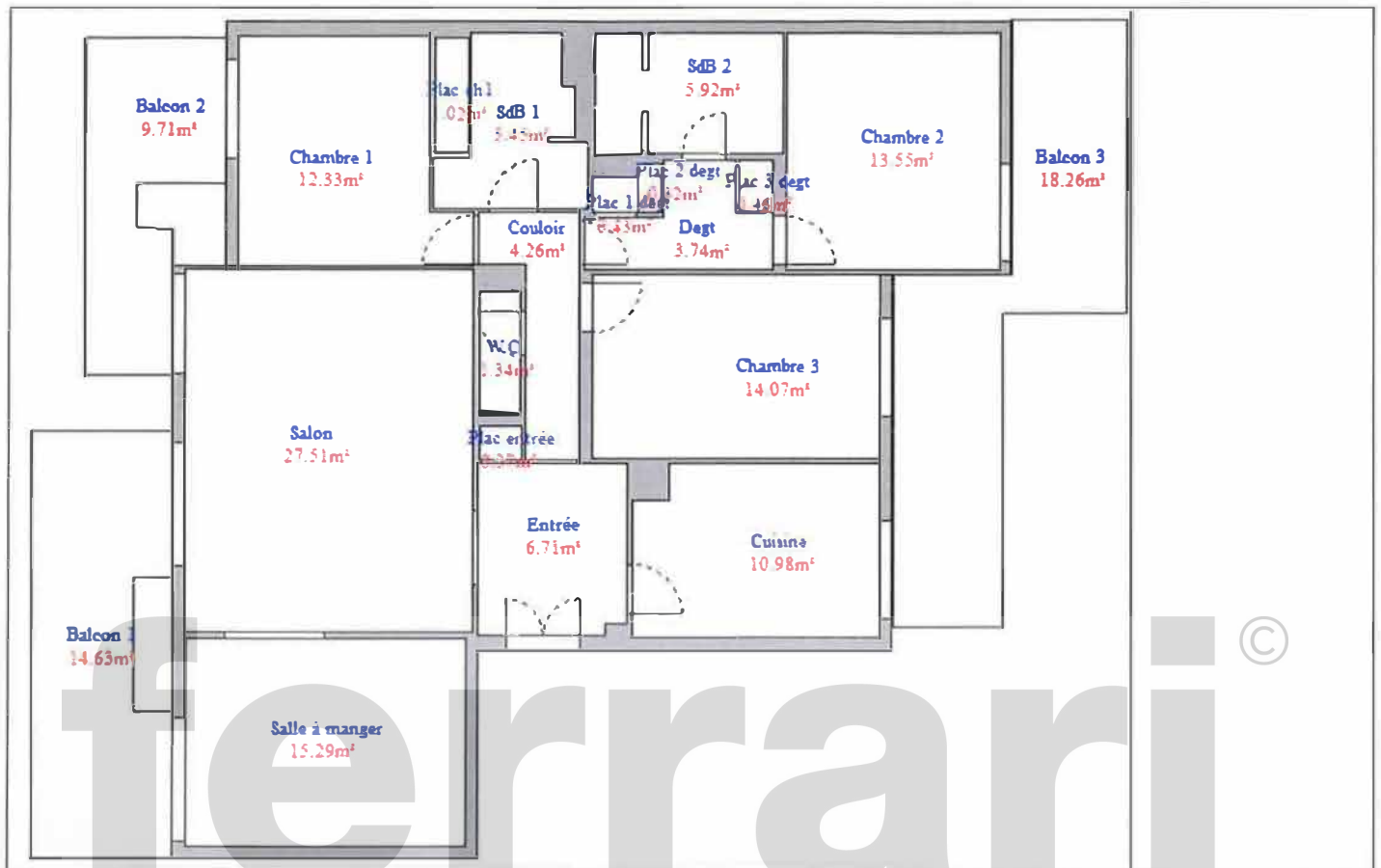
Surface au sol totale : 166.35 m² (cent soixante-six mètres carrés trente-cinq)

Fait à **VILLEMOMBLE**, le **04/02/2021**

Par : **RIBEIRO Rui**

Ariane Environnement
SASU CPEP
16 avenue de Fredy, 93250, Villemomble
ariane.environnement@hotmail.fr
RCS BOBIGNY : 452 900 202
CODGE NAF : 7120B

Aucun document n'a été mis en annexe



publicité