

Société Civile Professionnelle
JEZEQUEL, GRUEL et Associés

titulaire d'offices
d'Huissiers de Justice
dont le siège social est situé
39 Boulevard de Port-Royal
75013 PARIS
Tél : 01.43.37.55.88
scp.pjp@wanadoo.fr

Site Internet : <https://paris.huissiers-jezequel-gruel.com/>

1^{ère} EXPEDITION



PROCÈS-VERBAL DE DESCRIPTION

SOCIETE CIVILE PROFESSIONNELLE

JEZEQUEL, GRUEL et ASSOCIES

Huissiers de Justice Associés

Maître Sophie LEOTE - Huissier de Justice

Siège social :

39 boulevard Port Royal

75013 PARIS

Tél : 01.43.37.55.88

Fax : 01.43.37.57.77

Office :

11 Avenue Georges Pompidou

91370 VERRIERES LE BUISSON

Mail : scp.pjp@wanadoo.fr

Site Internet : <https://paris.huissiers-jezequel-gruel.com/>

COMPETENCE NATIONALE POUR LES CONSTATS

Société Civile Professionnelle
JEZEQUEL, GRUEL et Associés

titulaire d'offices
d'Huissiers de Justice
dont le siège social est situé
39 Boulevard de Port-Royal
75013 PARIS
Tél : 01.43.37.55.88
scp.pjp@wanadoo.fr

Site Internet : <https://paris.huissiers-jezequel-gruel.com/>

n° C047464

L'AN DEUX MILLE DIX-NEUF ET LES SEIZE JUILLET à 14H30 ET TRENTE ET UN JUILLET à 19h30

À LA REQUÊTE:

La **BANQUE POPULAIRE GRAND OUEST**, Société Anonyme Coopérative de Banque Populaire à capital variable, régie par les articles L512-3 et suivants du Code Monétaire et Financier et l'ensemble des textes relatifs aux Banques Populaires et aux établissements de crédit, dont le siège social est 15 Boulevard de la Boutière, SAINT GREGOIRE CEDEX (35768), inscrite au RCS de RENNES sous le numéro B 857.500.227, agissant poursuites et diligences de ses représentants légaux domiciliés audit siège.

Venant régulièrement aux droits de LA BANQUE POPULAIRE ATLANTIQUE, Société Anonyme Coopérative de Banque Populaire à capital variable, régie par les articles L512-2 et suivants du Code Monétaire et Financier et l'ensemble des textes relatifs aux Banques Populaires et aux établissements de crédit, dont le siège social est sis 1, rue Françoise Sagan SAINT HERBLAIN 44919 NANTES CEDEX 9, inscrite au RCS NANTES sous le numéro B857.500.227.

Ayant pour avocat le SELARL CB AVOCATS par le ministère de Me Emmanuel CONSTANT avocat au Barreau de PARIS 25 rue Saint Sébastien 75001 PARIS ; lequel se constitue pour la susnommée et au cabinet duquel domicile du créancier poursuivant est élu de droit.

AGISSANT EN VERTU :

De la copie exécutoire d'un acte notarié établi le 14 septembre 2017 par Maître Christophe GRASTEAU, notaire à ANGERS (49).

LAQUELLE M'EXPOSE :

Qu'elle poursuit la saisie immobilière de biens immobiliers appartenant à :

La société SCI CHANTECOURT, société civile immobilière, au capital de 1.000 euros, ayant son siège social sis 19 rue du Quinconce 49100 ANGERS, immatriculée au RCS ANGERS sous le n°827 489 022.

Dans un immeuble soumis au statut de la copropriété sis à PARIS (75017), 87 rue de Courcelles à savoir :

- Lot n°29 de l'état descriptif de division comprenant au septième étage, par l'escalier de service, une chambre portant le numéro 15 ;
- Lot n°31 de l'état descriptif de division comprenant au septième étage, par l'escalier de service, une chambre portant le numéro 13 ;

Qu'un commandement de payer valant saisie immobilière a été signifié à la SCI CHANTECOURT par acte en date du 13 mai 2019.

Qu'en l'absence de paiement intégral des sommes dues dans le délai de 8 jours imparti, il convient en application des articles R322-1 à 322-3 du Code de Procédure Civile d'exécution de procéder à la description des lots 15 et 13 susvisés, de préciser ses conditions d'occupation ainsi que l'identité des occupants.

C'EST POURQUOI DÉFÉRANT À CETTE RÉQUISITION

Je, Sophie LEOTE, Huissier de Justice au sein de la SCP JEZEQUEL, GRUEL et associés, Huissiers de Justice associés près le Tribunal de Grande Instance de PARIS, dont le siège social est situé 39, Boulevard de Port Royal 75013 PARIS, soussignée,

ME SUIS RENDUE:

A PARIS (75017), 87 rue de Courcelles

Société Civile Professionnelle
JEZEQUEL, GRUEL et Associés

titulaire d'offices
d'Huissiers de Justice
dont le siège social est situé
39 Boulevard de Port-Royal
75013 PARIS
Tél : 01.43.37.55.88
scp.pjp@wanadoo.fr

Site Internet : <https://paris.huissiers-jezequel-gruel.com/>

SUR PLACE, J'AI VU, RECONNU ET CONSTATÉ CE QUI SUIT :

LE 16 JUILLET 2019 A 14H30 ;

En présence de Monsieur JACQUELIN SCORDEL, représentant la Société DIAG75, opérateur de Diagnostics Immobiliers.

Sur place, je rencontre Monsieur Hubert MONJARDET, gérant de la SCI CHANTECOURT, ainsi déclaré, lequel après lui avoir décliné mes nom, prénom, qualité et l'objet de ma mission, m'a autorisé à procéder à toutes constatations utiles dans les lieux.

INFORMATIONS SUR ENVIRONNEMENT :

Le 17e arrondissement de Paris est situé sur la rive droite de la Seine au nord-ouest de la ville. Il est délimité à l'ouest par Neuilly-sur-Seine et Levallois-Perret, au sud par les 16e et 8e arrondissements, à l'est par le 18e arrondissement et au nord par Clichy-la-Garenne et Saint-Ouen-sur-Seine.

Très étendu d'ouest en est, le 17e arrondissement comprend plusieurs quartiers : Ternes, Plaine-de-Monceaux, Batignolles et Épinettes.

Aux termes de l'article R. 2512-1 du Code général des collectivités territoriales, il porte également le nom d'arrondissement de Batignolles-Monceau ».

ORIENTATION, TENANTS ET ABOUTISSANTS DE L'IMMEUBLE :

Il s'agit d'un immeuble situé dans le quartier résidentiel bourgeois de la Plaine-de-Monceaux, au nord de PARIS, à proximité de l'Avenue de Wagram et du PARC MONCEAU (jardin d'agrément).

Cet immeuble est localisé à proximité de la station de Métro « Courcelles » ligne 2.

DESCRIPTION DE L'IMMEUBLE :

Il s'agit d'un immeuble ancien de type Haussmannien, élevé sur sept étages droits.

La façade est constituée de pierres de taille en bon état général.

En rez-de-chaussée, des commerces sont abrités.

Les étages sont équipés des balcons filants et individuels.

DESCRIPTION DES LOTS OBJETS DE LA SAISIE :

LOT n°29 de l'état descriptif de division comprenant :

Au septième étage, par l'escalier de service, une chambre portant le numéro 15;

Et les seize dix mille vingt cinquièmes (16/10025èmes) des parties communes générales de l'immeuble.

LOT n°31 de l'état descriptif de division comprenant :

Au septième étage, par l'escalier de service, une chambre portant le numéro 13;

Et les dix dix mille vingt cinquièmes (10/10025èmes) des parties communes générales de l'immeuble.

Cadatré Section BK n°26 lieu-dit « 87 rue de Courcelles » pour une contenance de 04a63ca.

RÉFÉRENCE DE L'ACTE :

RCP et EDD par acte du 7/11/1980 établi par Me PAVY, Notaire à SALBRIS publié le 16/12/1980 Vol 3095 n°1; Modificatif au RCP et à l'EDD par acte du 24/02/1987 établi par Me PAVY Notaire à SALBRIS publié le 21/04/1987 Vol 1987 P n°2011.

Modificatif au RCP et à l'EDD par acte du 29/12/1994 établi par Me PATRY Notaire à VIERZON publié le 21/03/1995 Vol 1995 P n°1510.

Modificatif au RCP et à l'EDD par acte du 29/01/2016 établi par Me PATRY Notaire à VIERZON publié le

Société Civile Professionnelle
JEZEQUEL, GRUEL et Associés

titulaire d'offices
d'Huissiers de Justice
dont le siège social est situé
39 Boulevard de Port-Royal
75013 PARIS

Tél : 01.43.37.55.88

scp.pjp@wanadoo.fr

Site Internet : <https://paris.huissiers-jezequel-gruel.com/>

17/02/2016 Vol 2016 P n°962.

Modificatif au RCP et à l'EDD par acte du 8/12/2016 établi par Me LIOUSSOU Notaire à PARIS publié le 14/12/2016 Vol 2016 P n°6023.

Lesdits biens appartenant à :

La Société SCI CHANTECOURT, société civile immobilière, au capital de 1.000 euros, ayant son siège social sis 19 rue du Quinconce 49100 ANGERS, immatriculée au RCS ANGERS sous le n°827 489 022 aux termes d'un acte de vente de Maître GRASTEAU, à ANGERS le 14 septembre 2017 publié le 2 octobre 2017 Vol 2017 P n°4899.



Société Civile Professionnelle
JEZEQUEL, GRUEL et Associés

titulaire d'offices
d'Huissiers de Justice
dont le siège social est situé
39 Boulevard de Port-Royal
75013 PARIS

Tél : 01.43.37.55.88

scp.pjp@wanadoo.fr

Site Internet : <https://paris.huissiers-jezequel-gruel.com/>



Société Civile Professionnelle
JEZEQUEL, GRUEL et Associés

titulaire d'offices
d'Huissiers de Justice
dont le siège social est situé
39 Boulevard de Port-Royal
75013 PARIS

Tél : 01.43.37.55.88

scp.pjp@wanadoo.fr

Site Internet : <https://paris.huissiers-jezequel-gruel.com/>



LOT 29 - CHAMBRE N°15 :

L'accès s'effectue depuis le septième étage par l'escalier de service, en sortant de l'escalier sur la gauche puis en fond de couloir par la 1^{ère} porte sur la droite.

Il s'agit d'une porte palière en bois recouverte de peinture à l'état d'usage avec signalétique « 15 » équipée d'une serrure à crémone à cinq points d'ancrages et d'un bouton de porte extérieur.

Cette chambre est mansardée.

Le sol est recouvert de parquet à l'anglaise en bon état général.

Les murs sont recouverts de peinture de couleur blanche en parfait état.

Le plafond est recouvert de peinture de couleur blanche en parfait état.

Cette pièce prend le jour au moyen d'une fenêtre PVC à deux battants dont les vitrages épais sont intacts.

Elle est équipée :

- D'un convecteur électrique de marque en très bon état,
- D'un tableau électrique,
- D'un disjoncteur,

Monsieur Hubert MONJARDET me précise que les lieux sont actuellement occupés à titre gratuit par son fils Louis MONJARDET.

Que le loyer pratiqué pour ce type de bien est de 600,00€.

Société Civile Professionnelle
JEZEQUEL, GRUEL et Associés

titulaire d'offices
d'Huissiers de Justice
dont le siège social est situé
39 Boulevard de Port-Royal
75013 PARIS

Tél : 01.43.37.55.88

scp.pjp@wanadoo.fr

Site Internet : <https://paris.huissiers-jezequel-gruel.com/>



Société Civile Professionnelle
JEZEQUEL, GRUEL et Associés

titulaire d'offices
d'Huissiers de Justice
dont le siège social est situé
39 Boulevard de Port-Royal
75013 PARIS

Tél : 01.43.37.55.88

scp.pjp@wanadoo.fr

Site Internet : <https://paris.huissiers-jezequel-gruel.com/>



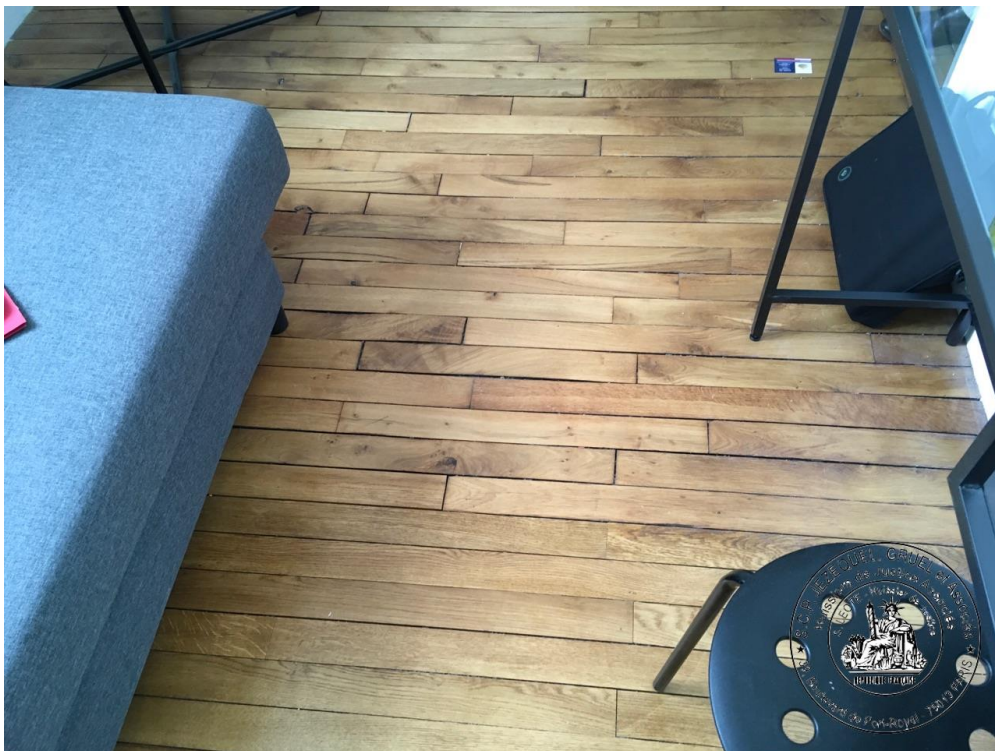
Société Civile Professionnelle
JEZEQUEL, GRUEL et Associés

titulaire d'offices
d'Huissiers de Justice
dont le siège social est situé
39 Boulevard de Port-Royal
75013 PARIS

Tél : 01.43.37.55.88

scp.pjp@wanadoo.fr

Site Internet : <https://paris.huissiers-jezequel-gruel.com/>



Société Civile Professionnelle
JEZEQUEL, GRUEL et Associés

titulaire d'offices
d'Huissiers de Justice
dont le siège social est situé
39 Boulevard de Port-Royal
75013 PARIS

Tél : 01.43.37.55.88

scp.pjp@wanadoo.fr

Site Internet : <https://paris.huissiers-jezequel-gruel.com/>



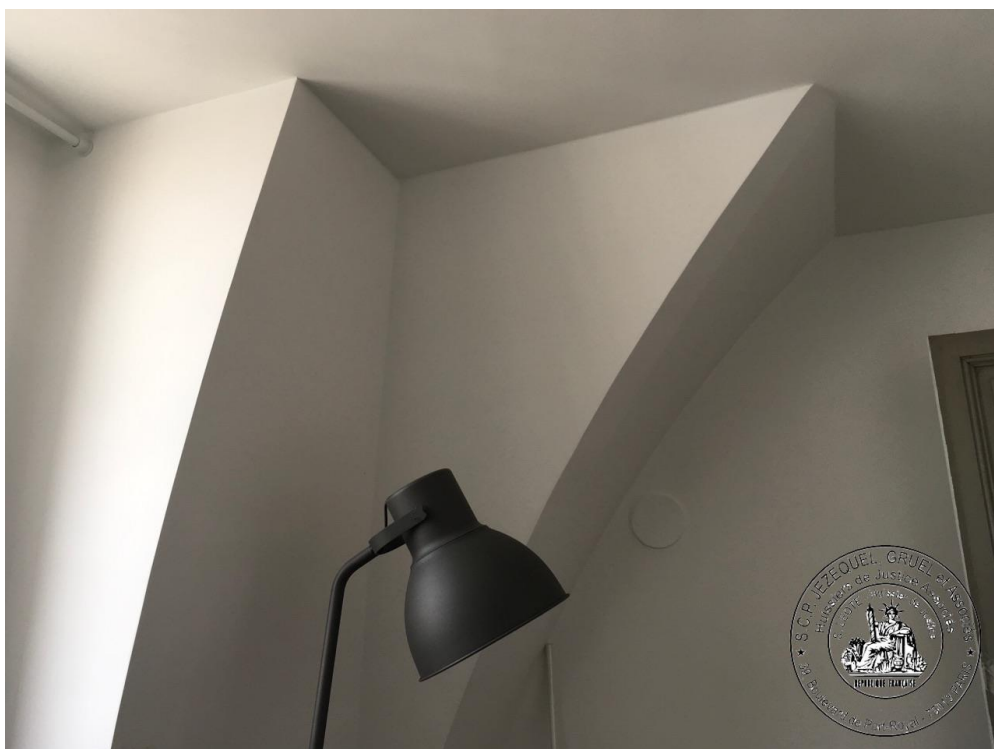
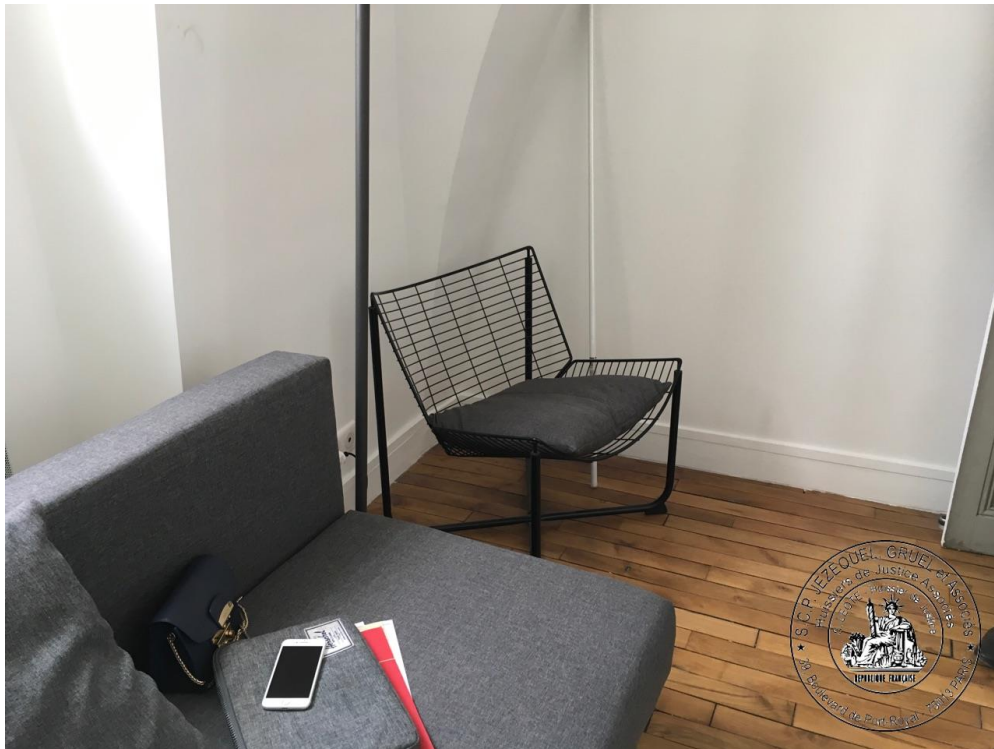
Société Civile Professionnelle
JEZEQUEL, GRUEL et Associés

titulaire d'offices
d'Huissiers de Justice
dont le siège social est situé
39 Boulevard de Port-Royal
75013 PARIS

Tél : 01.43.37.55.88

scp.pjp@wanadoo.fr

Site Internet : <https://paris.huissiers-jezequel-gruel.com/>



Société Civile Professionnelle
JEZEQUEL, GRUEL et Associés

titulaire d'offices
d'Huissiers de Justice
dont le siège social est situé
39 Boulevard de Port-Royal
75013 PARIS

Tél : 01.43.37.55.88

scp.pjp@wanadoo.fr

Site Internet : <https://paris.huissiers-jezequel-gruel.com/>



Société Civile Professionnelle
JEZEQUEL, GRUEL et Associés

titulaire d'offices
d'Huissiers de Justice
dont le siège social est situé
39 Boulevard de Port-Royal
75013 PARIS

Tél : 01.43.37.55.88

scp.pjp@wanadoo.fr

Site Internet : <https://paris.huissiers-jezequel-gruel.com/>



LE 31 JUILLET 2019 A 19H30;

En présence de Monsieur Hervé LE GOVIC, représentant la Société DIAG75, opérateur de Diagnostics Immobiliers.

Sur place, je rencontre Madame Diane MONJARDET, fille de Monsieur Hubert MONJARDET gérant de la SCI CHANTECOURT, ainsi déclarée, laquelle après lui avoir décliné mes nom, prénom, qualité et l'objet de ma mission, m'a autorisé à procéder à toutes constatations utiles dans les lieux.

LOT 31 – « CHAMBRE N°13 » :

Il m'est déclaré que ce lot est mis à disposition par la SCI CHANTECOURT à ses locataires du 7^{ème} étage aux fins d'usage commun.

L'accès s'effectue depuis le septième étage par l'escalier de service, en sortant de l'escalier sur la gauche puis en fond de couloir gauche par la dernière porte sur la droite.

Il s'agit d'une porte palière en bois recouverte de peinture à l'état d'usage avec signalétique « 13 » équipée d'une serrure à crémone à cinq points d'ancrages et d'un bouton de porte extérieur.

Ce lot est constitué d'une pièce de vie commune avec coin-cuisine, d'un cabinet d'aisances et d'une salle de douche.

Pièce de vie avec coin – cuisine :

Sol : carrelage en bon état.

Parois : peinture de couleur blanche en très bon état.

Plafond : peinture de couleur blanche en très bon état, équipé d'une verrière dont les vitrages sont intacts.

Société Civile Professionnelle
JEZEQUEL, GRUEL et Associés

titulaire d'offices
d'Huissiers de Justice
dont le siège social est situé
39 Boulevard de Port-Royal
75013 PARIS
Tél : 01.43.37.55.88
scp.pjp@wanadoo.fr

Site Internet : <https://paris.huissiers-jezequel-gruel.com/>

Eléments d'équipement :

- trois meubles hauts, portes battantes,
- en partie basse, un meuble bas sous la niche où se trouve un micro-ondes de marque LG,
- deux placards bas sous l'évier et la plaque de cuisson, ainsi que trois tiroirs,
- un plan de travail stratifié en bon état,
- un évier un bac en aluminium en bon état, hormis quelques traces de calcaire équipé d'un robinet de marque GROHE en bon état, hormis quelques traces de calcaire,
- une plaque de cuisson deux feux de marque MGH en bon état, hormis quelques traces de salissures,
- une hotte en aluminium en bon état,
- un convecteur de marque PROG ECO en bon état.

Il s'y trouve également un tableau électrique n°58 avec un disjoncteur de marque SCHNEIDER.

Cabinet d'aisances :

L'accès s'effectue depuis la pièce précédemment décrite par la première porte sur la gauche. Il s'agit d'une porte en bois recouvert de peinture de couleur blanche en très bon état, hormis quelques traces de coulures.

Sol : carrelage en très bon état.

Parois : peinture de couleur blanche en très bon état. Faïence murale en très bon état.

Plafond : peinture de couleur blanche en très bon état, équipé d'un éclairage avec ampoule en bon état de fonctionnement.

Eléments d'équipement :

- un robinet de marque GROHE eau chaude / eau froide,
- un lave-mains en bon état.
- sous le lave-mains, un placard une porte, poignée aluminium, en bon état.
- un WC suspendu, avec un double abattant, le tout en très bon état, une tirette de marque GEBERIT en bon état,
- un ballon d'eau chaude de marque ARISTON en bon état.

Salle de douche :

L'accès s'effectue depuis la pièce de vie précédemment décrite par la deuxième porte sur la gauche. Il s'agit d'une porte recouverte de peinture de couleur blanche en très bon état, hormis quelques traces de salissures en partie centrale. Elle est équipée d'une poignée bec de cane en aluminium en très bon état.

Sol : carrelage en très bon état.

Parois : faïence murale en très bon état. Le reste en peinture de couleur blanche est en très bon état.

Plafond : peinture de couleur blanche en bon état. Je note un défaut d'éclairage.

A hauteur de la douche, en partie haute, je relève des traces d'humidité et des décolllements des suites d'infiltrations d'eau et une fissure en escalier.

Cette pièce prend le jour au moyen d'une fenêtre oscillo-battante, PVC, vitrage épais intact.

Eléments d'équipement :

- un sèche-serviette en bon état,
- un meuble-vasque avec deux tiroirs en bon état d'usage, hormis quelques traces de salissures. Un robinet de marque mitigeur de marque GROHE en bon état hormis quelques traces de calcaire,
- un miroir surplombant le meuble-vasque, équipé d'un éclairage en applique, le tout en bon état, hormis quelques traces de salissures,
- Une douche à l'italienne équipée :
 - o D'une paroi en verre avec barre de maintien en bon état hormis quelques traces de calcaire.
 - o Un receveur est recouvert de carrelage en bon état.
 - o Un robinet mitigeur de marque GROHE en bon état hormis quelques traces de calcaire.

Société Civile Professionnelle
JEZEQUEL, GRUEL et Associés

titulaire d'offices
d'Huissiers de Justice
dont le siège social est situé
39 Boulevard de Port-Royal
75013 PARIS

Tél : 01.43.37.55.88

scp.pjp@wanadoo.fr

Site Internet : <https://paris.huissiers-jezequel-gruel.com/>

- Un flexible avec douchette, le tout en bon état, hormis quelques légères traces de calcaire.
- Une barre verticale de fixation en bon état.



Société Civile Professionnelle
JEZEQUEL, GRUEL et Associés

titulaire d'offices
d'Huissiers de Justice
dont le siège social est situé
39 Boulevard de Port-Royal
75013 PARIS

Tél : 01.43.37.55.88

scp.pjp@wanadoo.fr

Site Internet : <https://paris.huissiers-jezequel-gruel.com/>



Société Civile Professionnelle
JEZEQUEL, GRUEL et Associés

titulaire d'offices
d'Huissiers de Justice
dont le siège social est situé
39 Boulevard de Port-Royal
75013 PARIS

Tél : 01.43.37.55.88

scp.pjp@wanadoo.fr

Site Internet : <https://paris.huissiers-jezequel-gruel.com/>



Société Civile Professionnelle
JEZEQUEL, GRUEL et Associés

titulaire d'offices
d'Huissiers de Justice
dont le siège social est situé
39 Boulevard de Port-Royal
75013 PARIS

Tél : 01.43.37.55.88

scp.pjp@wanadoo.fr

Site Internet : <https://paris.huissiers-jezequel-gruel.com/>



Société Civile Professionnelle
JEZEQUEL, GRUEL et Associés

titulaire d'offices
d'Huissiers de Justice
dont le siège social est situé
39 Boulevard de Port-Royal
75013 PARIS

Tél : 01.43.37.55.88

scp.pjp@wanadoo.fr

Site Internet : <https://paris.huissiers-jezequel-gruel.com/>



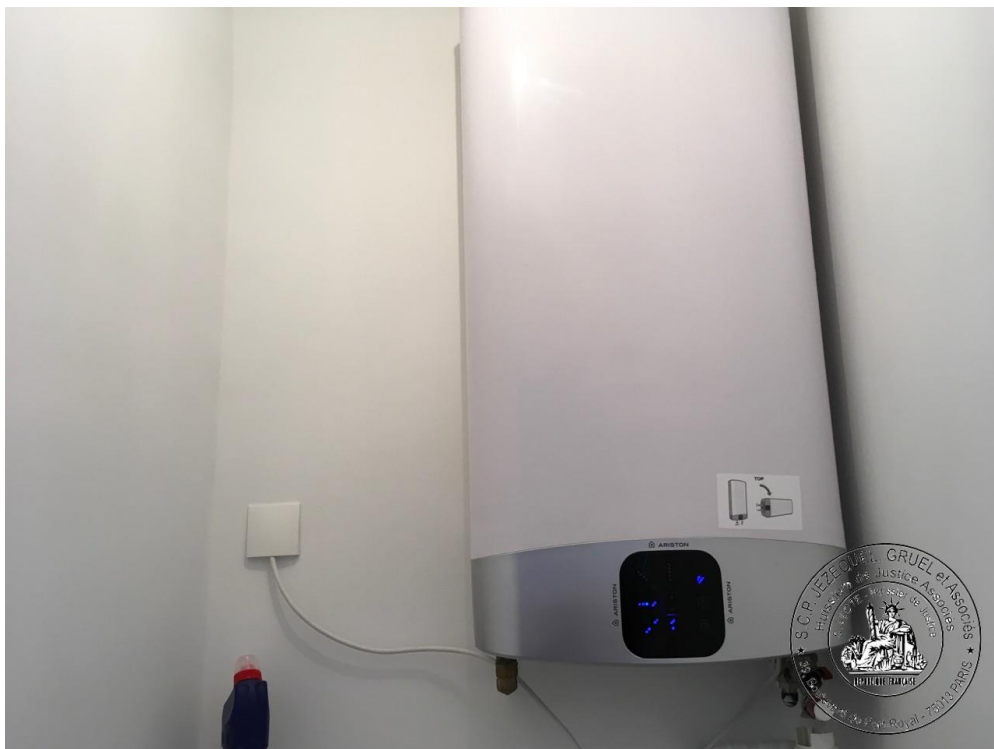
Société Civile Professionnelle
JEZEQUEL, GRUEL et Associés

titulaire d'offices
d'Huissiers de Justice
dont le siège social est situé
39 Boulevard de Port-Royal
75013 PARIS

Tél : 01.43.37.55.88

scp.pjp@wanadoo.fr

Site Internet : <https://paris.huissiers-jezequel-gruel.com/>



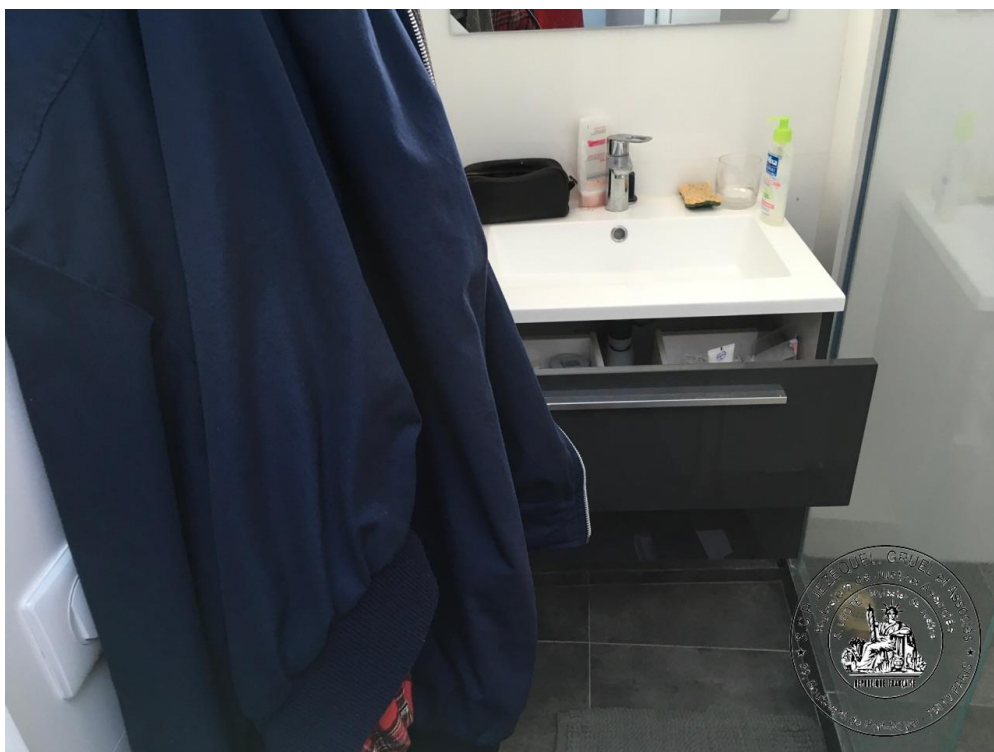
Société Civile Professionnelle
JEZEQUEL, GRUEL et Associés

titulaire d'offices
d'Huissiers de Justice
dont le siège social est situé
39 Boulevard de Port-Royal
75013 PARIS

Tél : 01.43.37.55.88

scp.pjp@wanadoo.fr

Site Internet : <https://paris.huissiers-jezequel-gruel.com/>



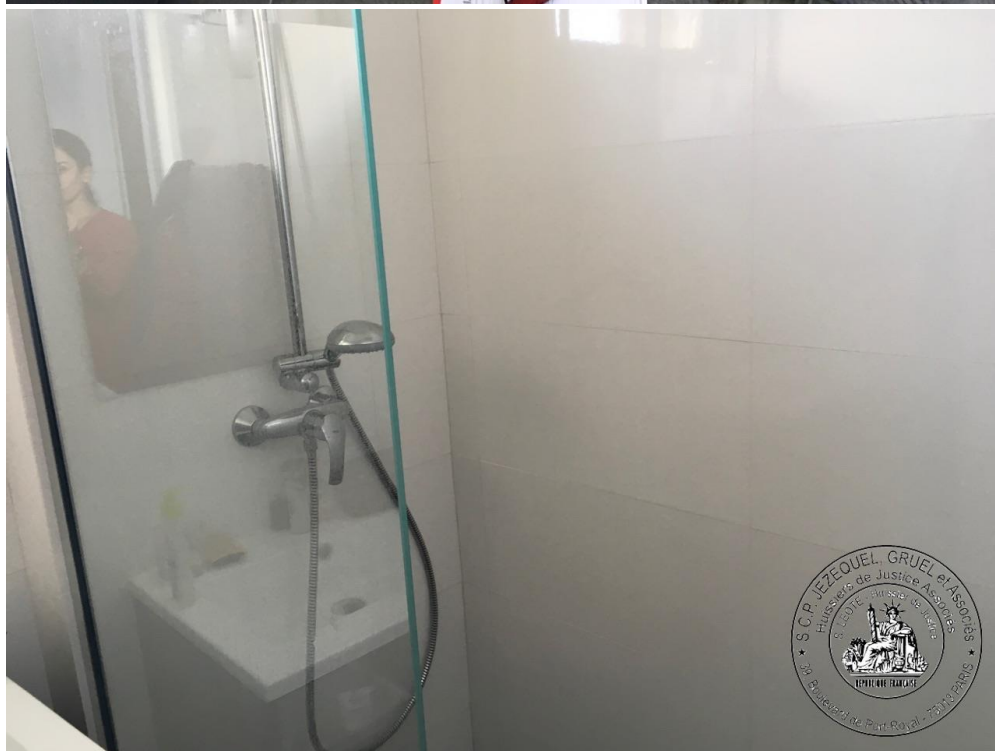
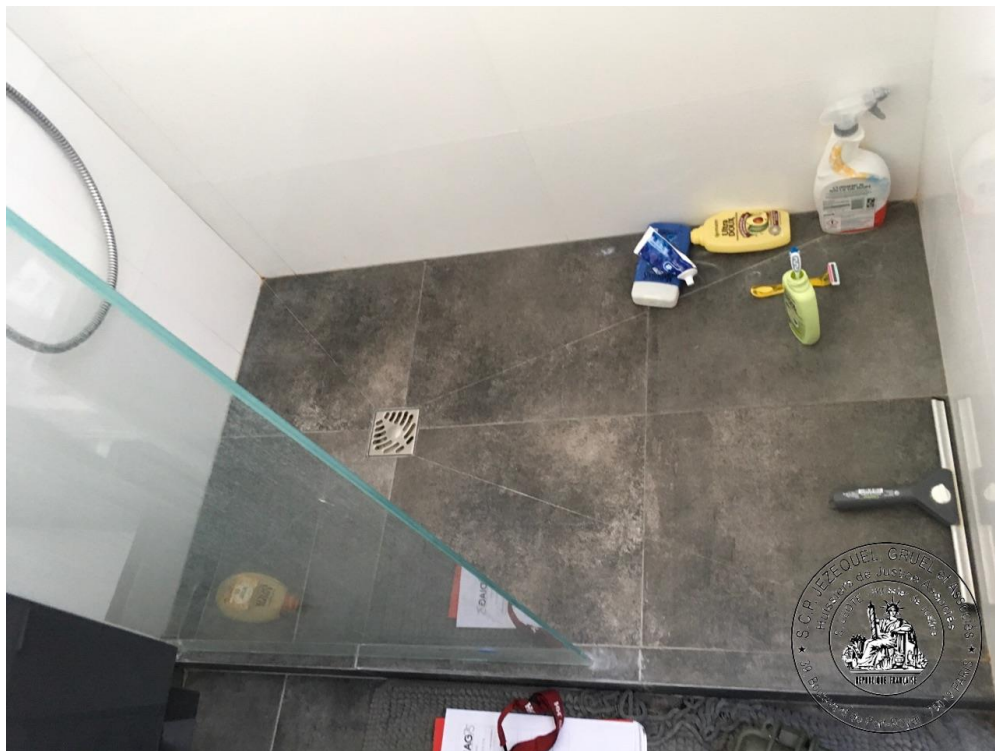
Société Civile Professionnelle
JEZEQUEL, GRUEL et Associés

titulaire d'offices
d'Huissiers de Justice
dont le siège social est situé
39 Boulevard de Port-Royal
75013 PARIS

Tél : 01.43.37.55.88

scp.pjp@wanadoo.fr

Site Internet : <https://paris.huissiers-jezequel-gruel.com/>



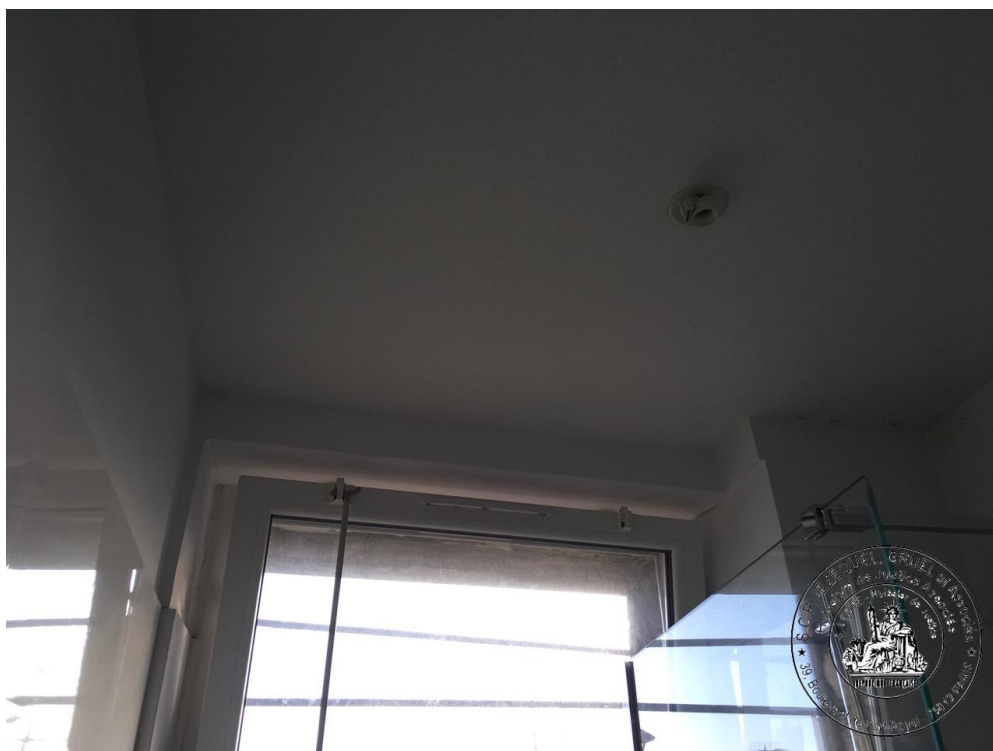
Société Civile Professionnelle
JEZEQUEL, GRUEL et Associés

titulaire d'offices
d'Huissiers de Justice
dont le siège social est situé
39 Boulevard de Port-Royal
75013 PARIS

Tél : 01.43.37.55.88

scp.pjp@wanadoo.fr

Site Internet : <https://paris.huissiers-jezequel-gruel.com/>



Société Civile Professionnelle
JEZEQUEL, GRUEL et Associés

titulaire d'offices
d'Huissiers de Justice
dont le siège social est situé
39 Boulevard de Port-Royal
75013 PARIS

Tél : 01.43.37.55.88

scp.pjp@wanadoo.fr

Site Internet : <https://paris.huissiers-jezequel-gruel.com/>



Les photographies prises par mes soins sont directement incorporées au présent procès-verbal de description.

Sur ce, j'ai clôturé mes opérations et me suis retirée.

Enfin, j'annexe au présent acte les certificats de surface établis par Messieurs SCORDEL et LE GOVIC, suivant mesurages effectués les 16 et 31 juillet 2019.

TELLES SONT MES CONSTATATIONS

Et de tout ce que dessus, j'ai fait et rédigé le présent procès-verbal de constat, pour servir et valoir ce que de droit.

SOUS TOUTES RÉSERVES

Maître Sophie LEOTE
Huissier de Justice



Société Civile Professionnelle
JEZEQUEL, GRUEL et Associés

titulaire d'offices
d'Huissiers de Justice
dont le siège social est situé
39 Boulevard de Port-Royal
75013 PARIS

Tél : 01.43.37.55.88

scp.pjp@wanadoo.fr

Site Internet : <https://paris.huissiers-jezequel-gruel.com/>

Certificat de surface



Résultat du repérage

Date du repérage : **16/07/2019**
Documents remis par le donneur d'ordre à l'opérateur de repérage :
Néant
Représentant du propriétaire (accompagnateur) :
Huissier de justice
Tableau récapitulatif des surfaces de chaque pièce au sens Loi Carrez :

| Parties de l'immeuble bâtis visitées | Superficie privative au sens Carrez | Surface au sol | Justificatif (surface exclue Loi Carrez) |
|--------------------------------------|-------------------------------------|----------------|------------------------------------------|
| Chambre | 8,63 | 9,06 | Hauteur inférieure à 1,80 m |

Superficie privative en m² du lot :

Surface Loi Carrez totale : 8,63 m² (huit mètres carrés soixante-trois)

Surface au sol totale : 9,06 m² (neuf mètres carrés zéro six)

Autre élément constitutif non pris en compte pour le calcul de la surface privative :

Néant

† La présente attestation ne préjuge nullement de la situation juridique des locaux mesurés.

N'ayant pas eu accès au règlement de copropriété auquel sont rattachés les dits locaux, DIAG 75 ignore si la surface mesurée correspond à celle des parties privatives d'un lot de copropriété telle qu'elle est définie par la Loi n°96-1107 du 18 décembre 1996 et par le décret n°97.532 du 23 mai 1997.

En conséquence, La surface mesurée correspond à la surface privative présentée par le demandeur.

Fait à **PARIS**, le **16/07/2019**

Par : **SCORDEL Jacquelin**

DIAG 75
29, Rue Salneuve - 75017 PARIS
SIRET : 522 373 430 00027
Tél : 01 43 54 18 64 - Fax : 01 53 28 30 59
Email : info@diag75.com

Société Civile Professionnelle
JEZEQUEL, GRUEL et Associés

titulaire d'offices
d'Huissiers de Justice
dont le siège social est situé
39 Boulevard de Port-Royal
75013 PARIS

Tél : 01.43.37.55.88

scp.pjp@wanadoo.fr

Site Internet : <https://paris.huissiers-jezequel-gruel.com/>

Certificat de surface



Résultat du repérage

Date du repérage : **31/07/2019**
Documents remis par le donneur d'ordre à l'opérateur de repérage :
Néant
Représentant du propriétaire (accompagnateur) :
Huissier de justice
Tableau récapitulatif des surfaces de chaque pièce au sens Loi Carrez :

| Parties de l'immeuble bâtis visitées | Superficie privative au sens Carrez | Surface au sol | Justificatif (surface exclue Loi Carrez) |
|--------------------------------------|-------------------------------------|----------------|------------------------------------------|
| CUISINE | 4,97 | 4,97 | |
| SALLE D'EAU | 2,04 | 2,04 | |
| TOILETTES | 1,25 | 1,25 | |

Superficie privative en m² du lot :

Surface Loi Carrez totale : 8,26 m² (huit mètres carrés vingt-six)
Surface au sol totale : 8,26 m² (huit mètres carrés vingt-six)

Autre élément constitutif non pris en compte pour le calcul de la surface privative :

Néant

La présente attestation ne préjuge nullement de la situation juridique des locaux mesurés.

N'ayant pas eu accès au règlement de copropriété auquel sont rattachés les dits locaux, DIAG 75 ignore si la surface mesurée correspond à celle des parties privatives d'un lot de copropriété telle qu'elle est définie par la Loi n°96-1107 du 18 décembre 1996 et par le décret n°97.532 du 23 mai 1997.

En conséquence, La surface mesurée correspond à la surface privative présentée par le demandeur.

Fait à **PARIS**, le **31/07/2019**

Par : **LE GOVIC Hervé**

DIAG 75
28 BOULEVARD DE PORT ROYAL PARIS
TÉL : 01 43 37 55 88
01 42 54 18 64 - Fax : 01 53 28 30 59
Email : info@diag75.com