

L'accès aux lots s'effectue par un escalier de service et un long couloir .



APPARTEMENT :

Porte blindée.

Serrure carénée, bon état de fonctionnement

Entrée :

Sol : carrelage.

Sur les murs et plafond, peinture en bon état.

Un point lumineux au plafond.

Un tableau électrique récent.

Une porte moulurée donne accès à la salle de bains.

Salle de bains :

Le sol est carrelé de même que les murs.

Plafond : peinture en bon état.

Equipements :

Une baignoire.

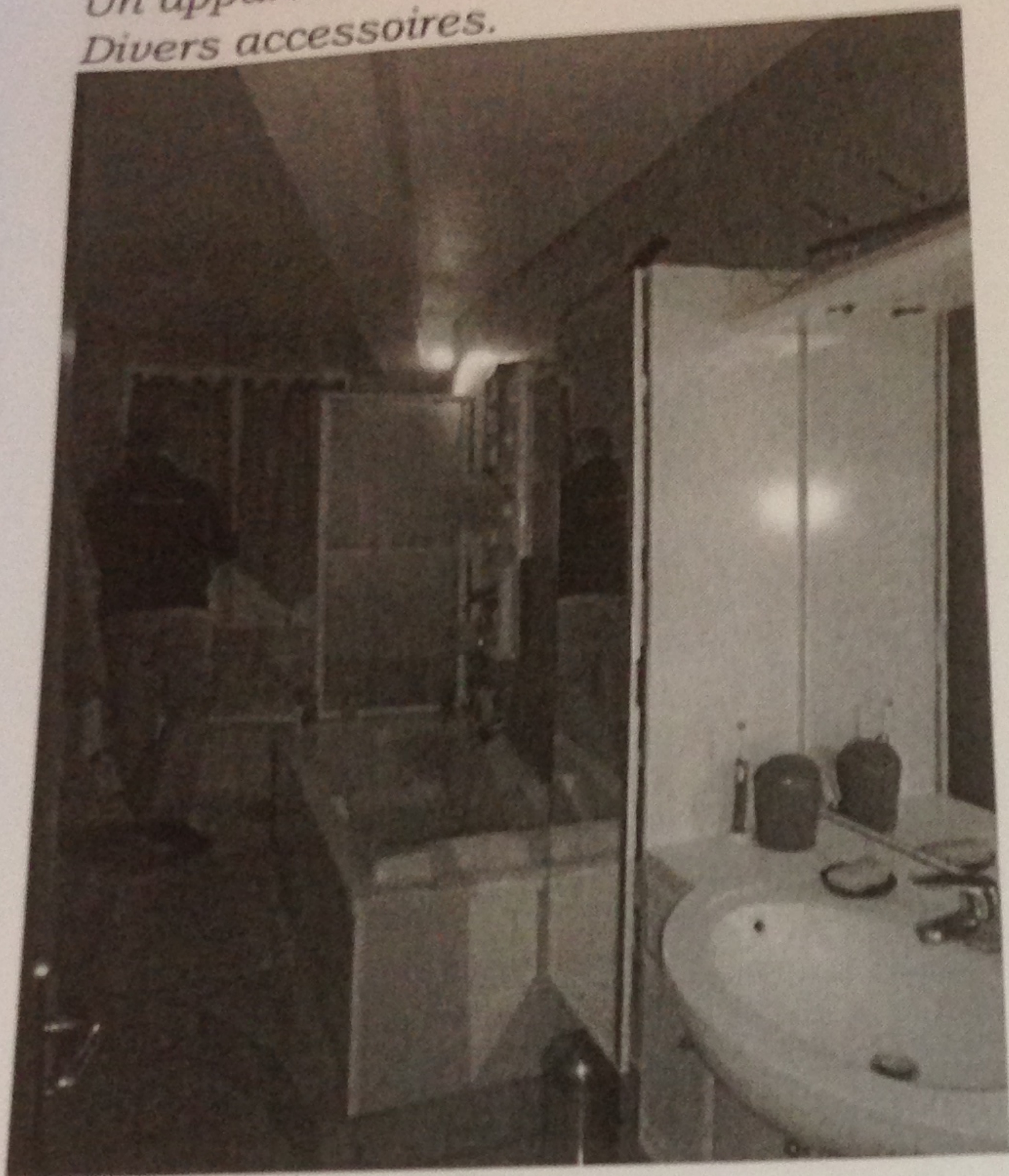
Un meuble-vasque.

Des toilettes.

Une fenêtre donnant sur une cour intérieure ventile cette salle de bains.

Un appareil sèche-serviettes.

Divers accessoires.



Pièce principale :

Sol : carrelé.

Murs : peinture en bon état.

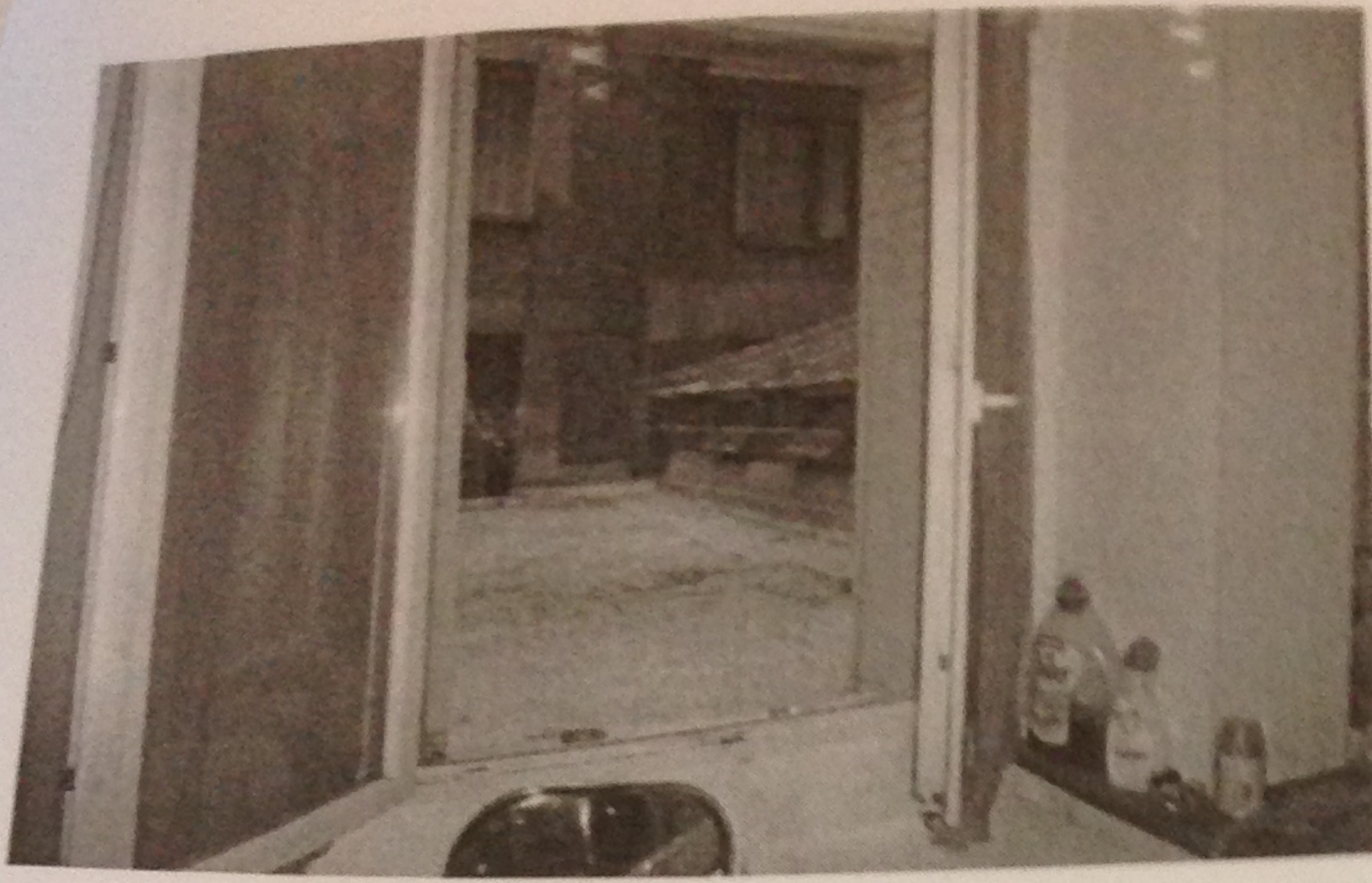
Plafond : peinture en bon état.

Le coin-cuisine est composé d'un plan imitation bois reposant sur un meuble ouvrant par trois portes et cinq tiroirs.

Un évier circulaire encastré.

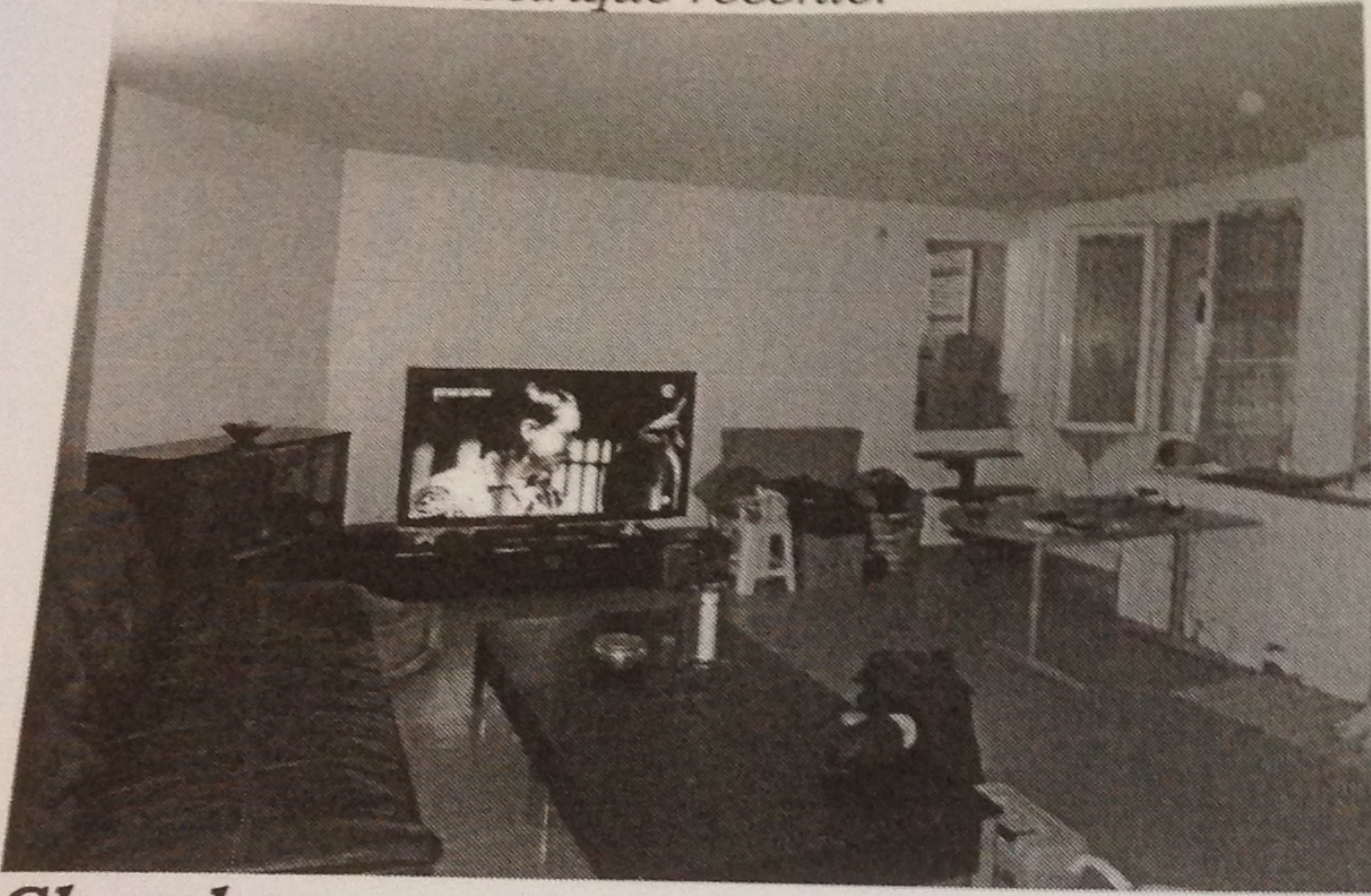
Une crédence en marbre.

Pièce éclairée par deux fenêtres, structure en PVC, double vitrage, donnant sur une cour intérieure.



Une des fenêtres est protégée par des barreaux extérieurs.

Installation électrique récente.



Chambre :

Il s'agit d'une pièce surélevée dont la hauteur sous plafond est inférieure à 1,70 m.

Sol : parquet.

Murs et plafond : peinture.

Un placard encastré.

Une fenêtre en PVC, double vitrage, avec barreaudage extérieur donnant sur une cour extérieure.

Un appareil de chauffage.